



PRÉFET DES VOSGES

# Évaluation, prévention et réduction du bruit dans l'environnement

Annexe à l'arrêté préfectoral publiant les cartes de bruit stratégiques

Article R572-1 et suivants du code de l'environnement - Échéance 2017 -

## CARTE DE BRUIT STRATÉGIQUE

D12

De Pont Clemenceau À Place Guilgot

### Carte de type C Zones où les valeurs limites au droit des habitations sont dépassées

Lden est un indicateur du niveau de bruit calculé sur 24h

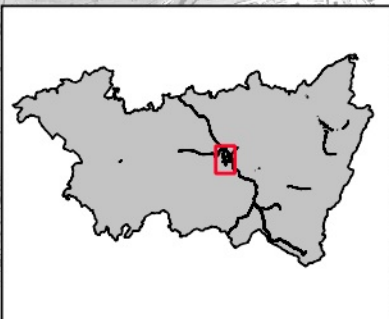
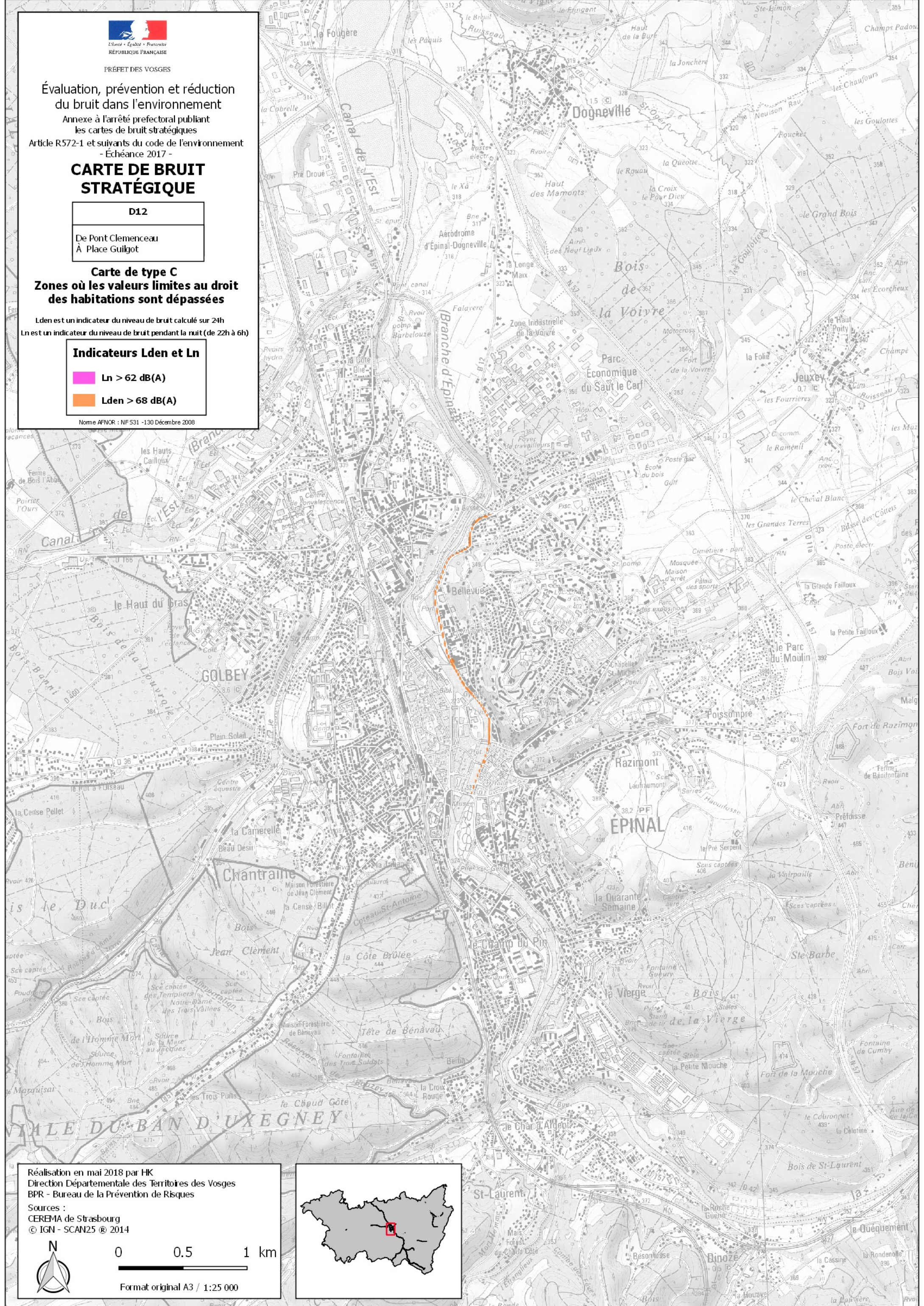
Ln est un indicateur du niveau de bruit pendant la nuit (de 22h à 6h)

#### Indicateurs Lden et Ln

Ln > 62 dB(A)

Lden > 68 dB(A)

Norme AFNOR : NF S31 - 130 Décembre 2008



Réalisation en mai 2018 par HK  
Direction Départementale des Territoires des Vosges  
BPR - Bureau de la Prévention de Risques

Sources :  
CEREMA de Strasbourg  
© IGN - SCAN25 © 2014



0 0.5 1 km

Format original A3 / 1:25 000