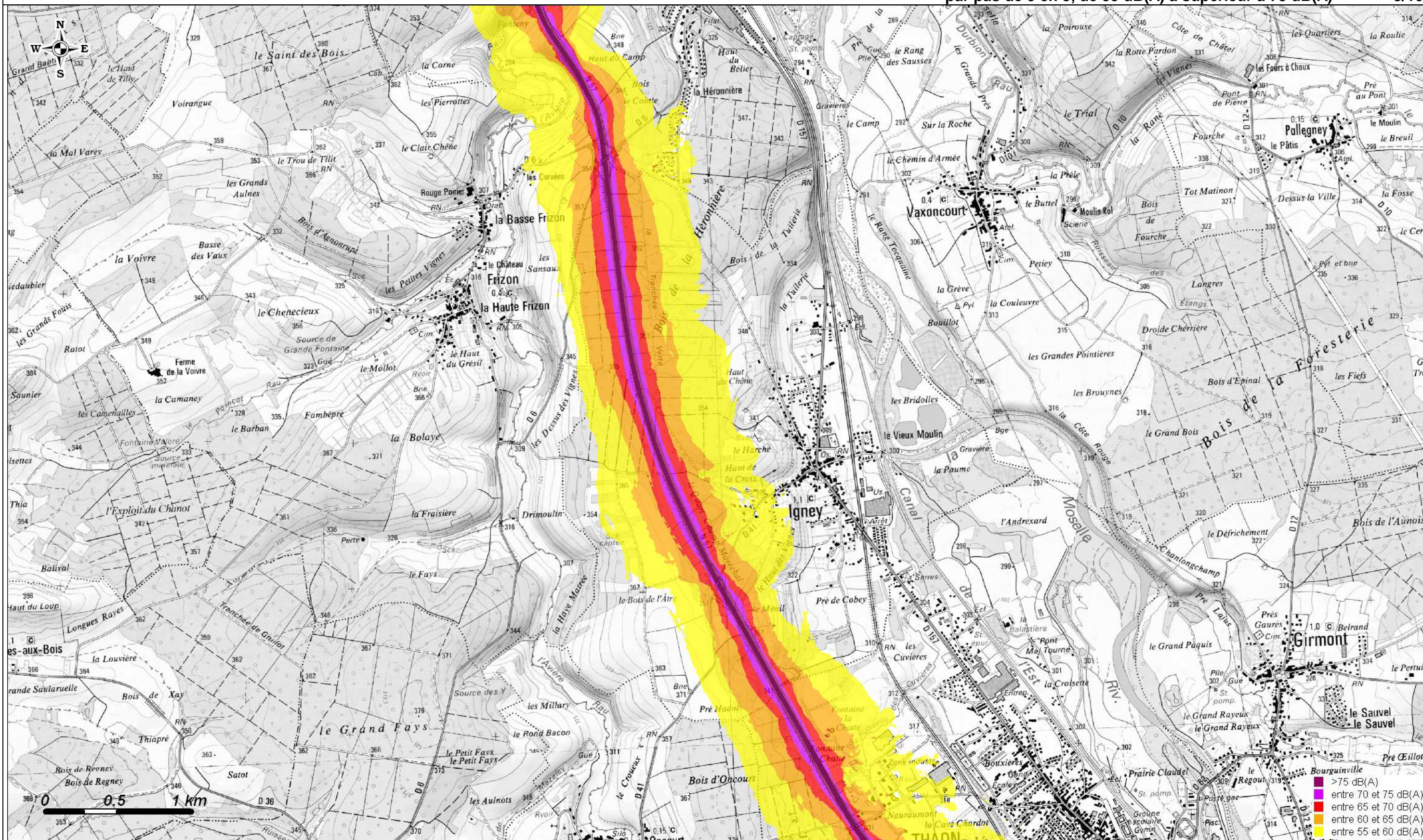
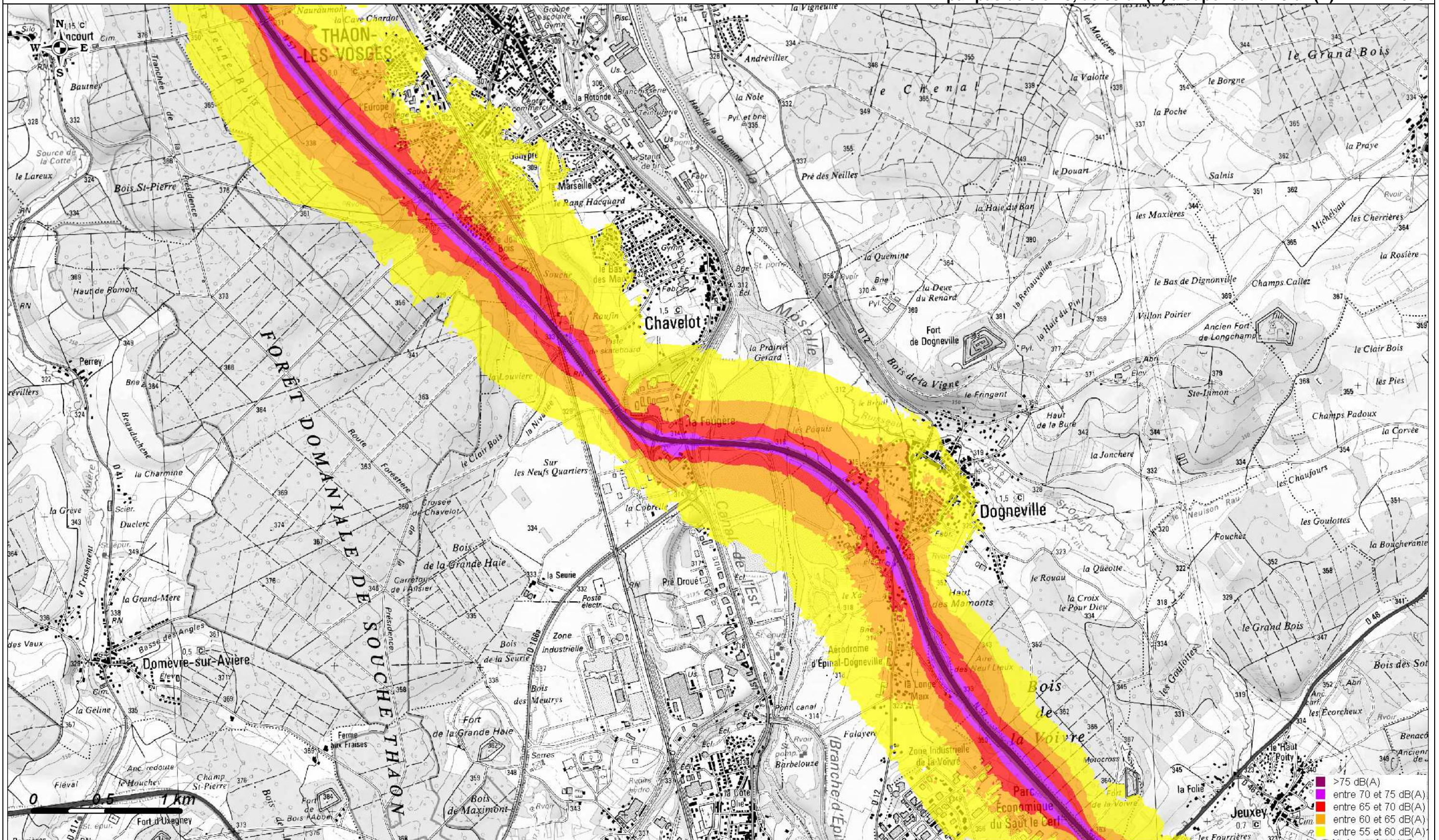


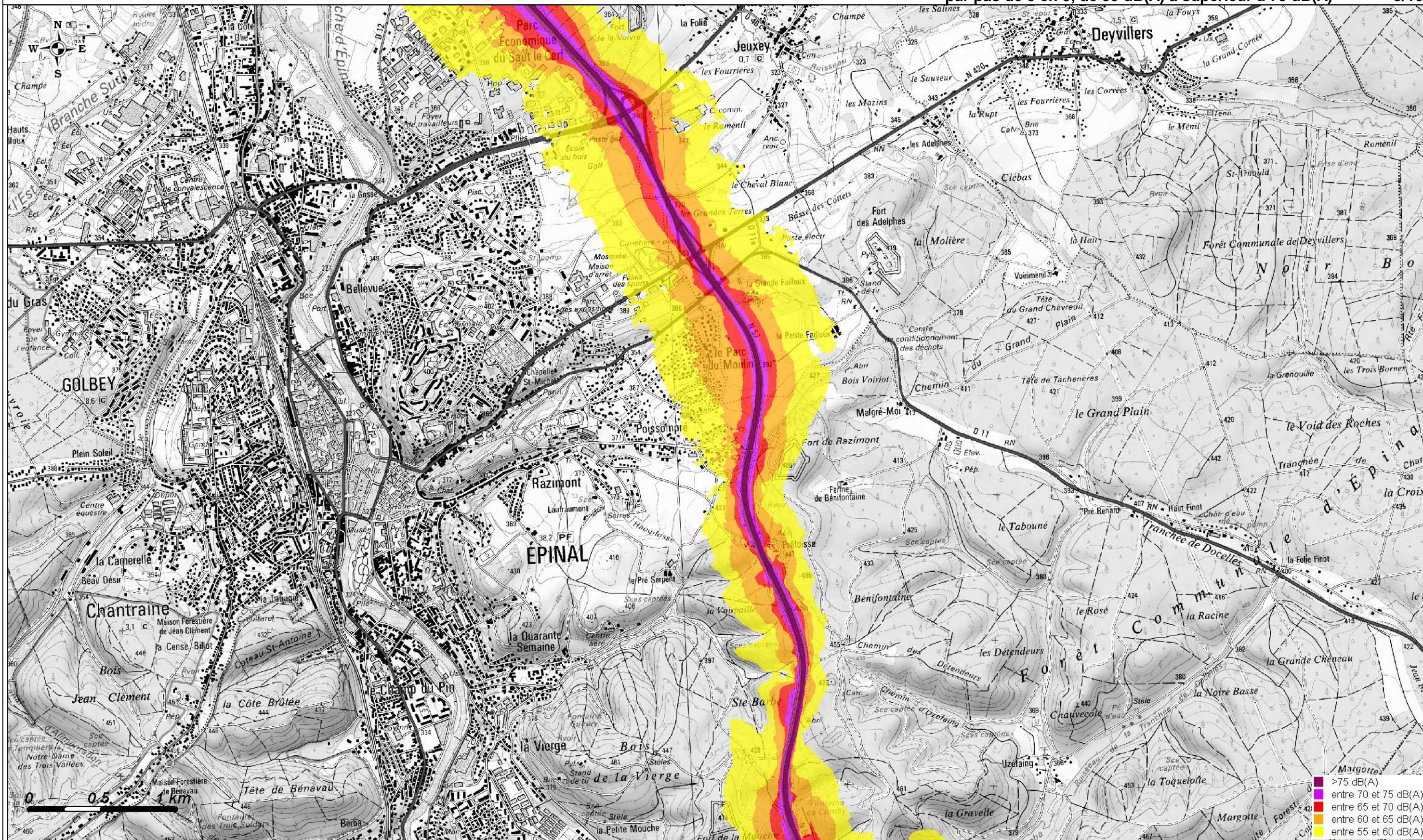
**Carte de Bruit Stratégique 2012**  
**Carte de type A- Indicateur Lden (Jour, Soir, Nuit)**



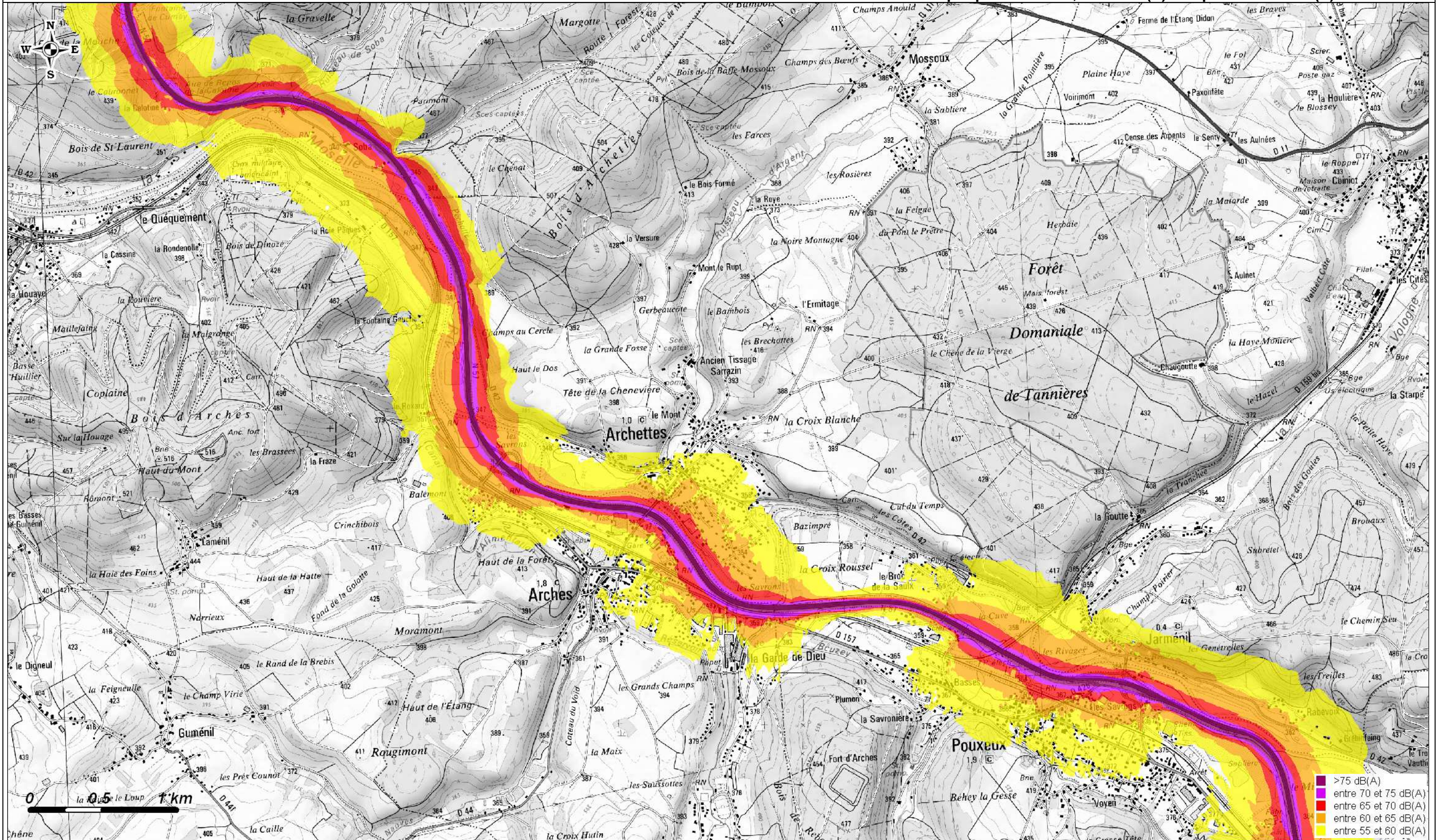




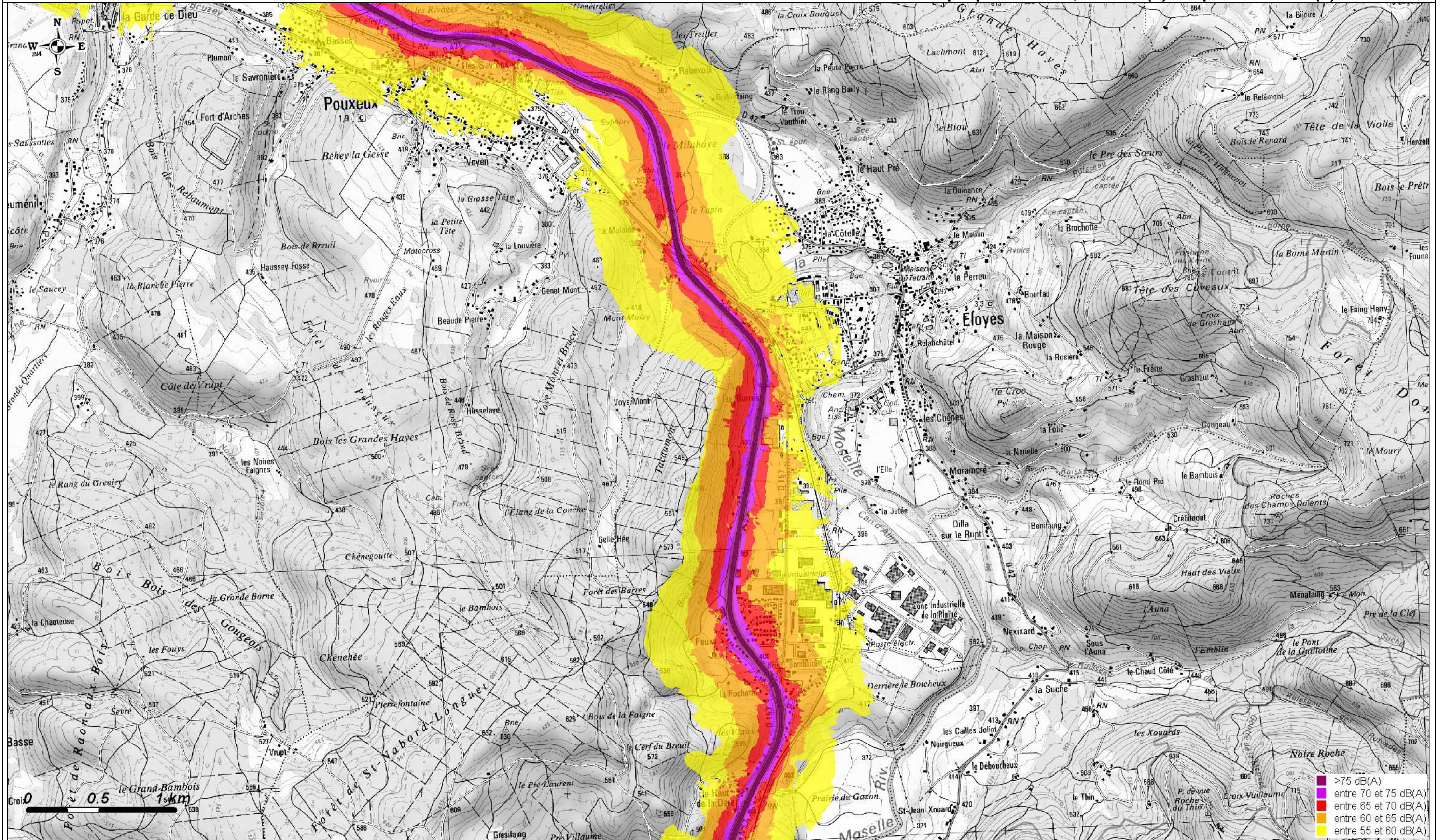
Carte de Bruit Stratégique 2012  
Carte de type A- Indicateur Lden (Jour, Soir, Nuit)



**Carte de Bruit Stratégique 2012**  
**Carte de type A- Indicateur Lden (Jour, Soir, Nuit)**



Carte de Bruit Stratégique 2012  
Carte de type A- Indicateur Lden (Jour, Soir, Nuit)



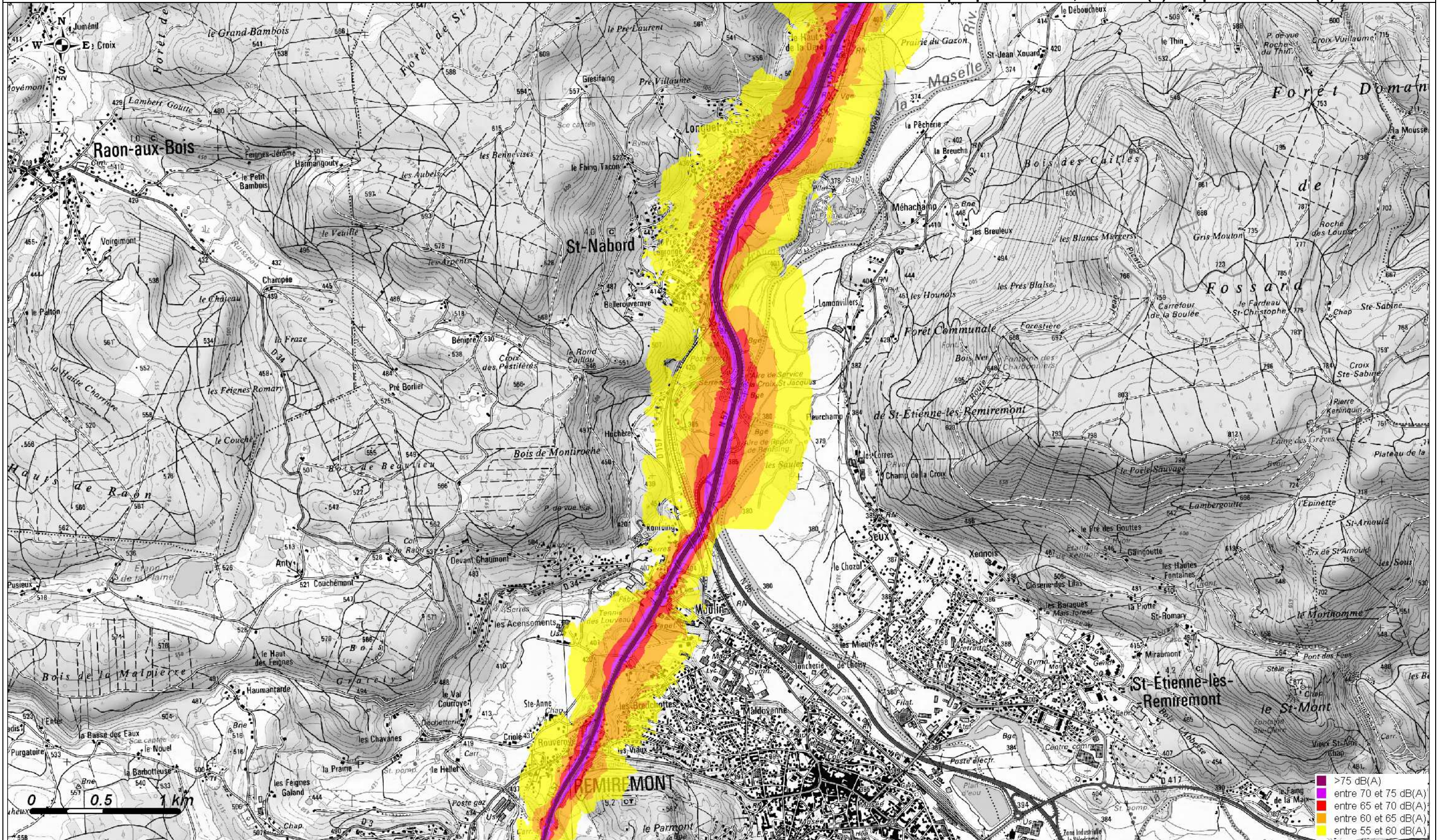
**Carte de Bruit Stratégique 2012**  
**Carte de type A- Indicateur Lden (Jour, Soir, Nuit)**

Copyright : scan25@IGN 2010



PREFET DES VOSGES  
 DIRECTION DEPARTEMENTALE DES TERRITOIRES  
 SER - BPR - Mission BRUIT

**CETE de l'Est**  
 Laboratoire des  
 Ponts et Chaussées  
 de Strasbourg  
 Groupe Acoustique



**Carte de Bruit Stratégique 2012**  
**Carte de type A- Indicateur Lden (Jour, Soir, Nuit)**

  
 LIBERTÉ • ÉGALITÉ • FRATERNITÉ  
 RÉPUBLIQUE FRANÇAISE  
 PREFET DES VOSGES  
 DIRECTION DEPARTEMENTALE DES TERRITOIRES  
 SER - BPR - Mission BRUIT

Copyright : scan25@IGN 2010

**CETE de l'Est**  
 Laboratoire des  
 Ponts et Chaussées  
 de Strasbourg  
 Groupe Acoustique



