

PREFET DES VOSGES
 DIRECTION DEPARTEMENTALE DES TERRITOIRES
 SER - BPR - Mission BRUIT

Carte de Bruit Stratégique 2012

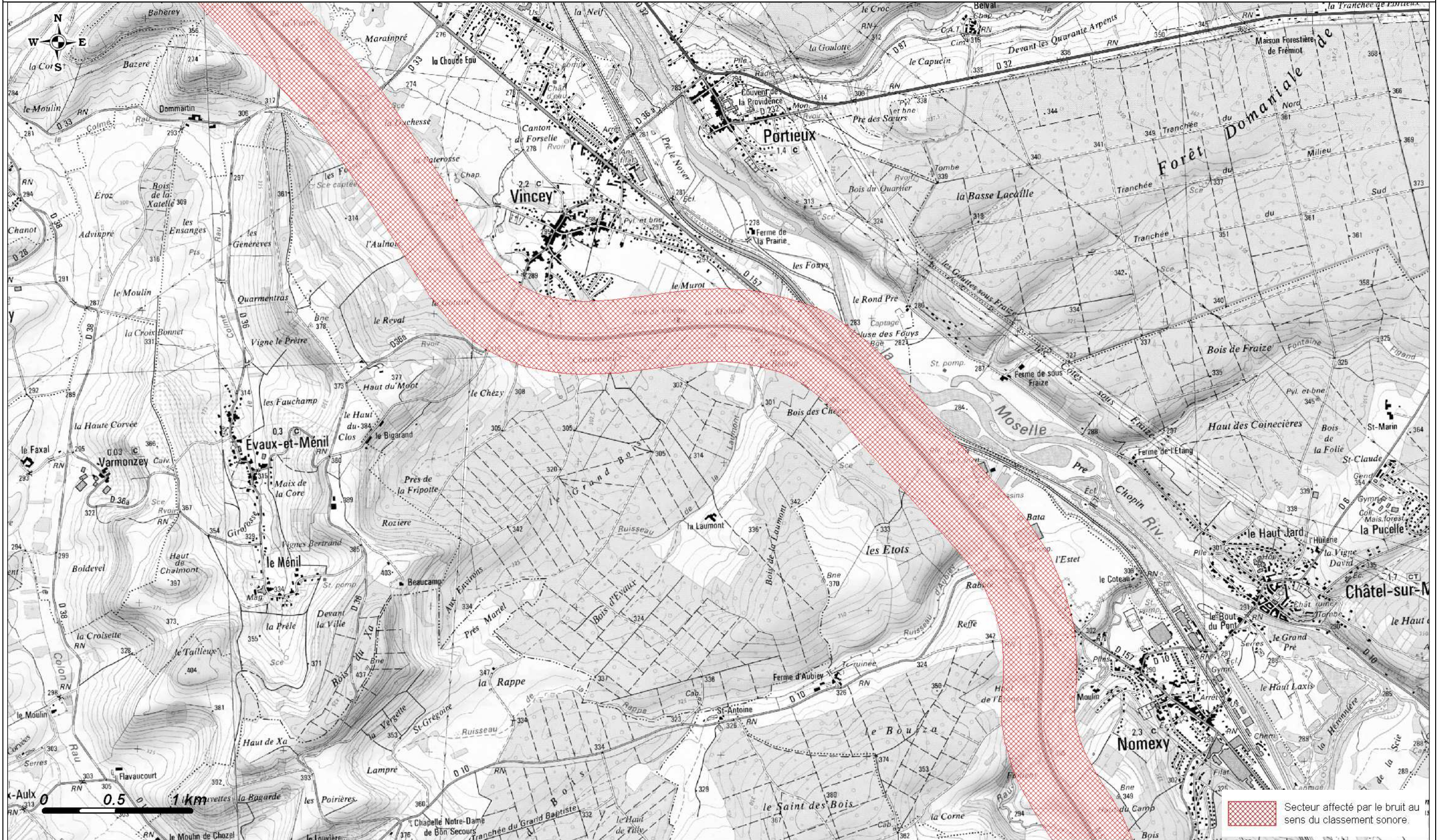
Carte de type B

Secteurs affectés par le bruit selon l'arrêté de classement des voies routières en vigueur

Copyright : scan25@IGN 2010

CETE de l'Est

Laboratoire des
 Ponts et Chaussées
 de Strasbourg
 Groupe Acoustique





Carte de Bruit Stratégique 2012

Carte de type B

Secteurs affectés par le bruit selon l'arrêté de classement des voies routières en vigueur

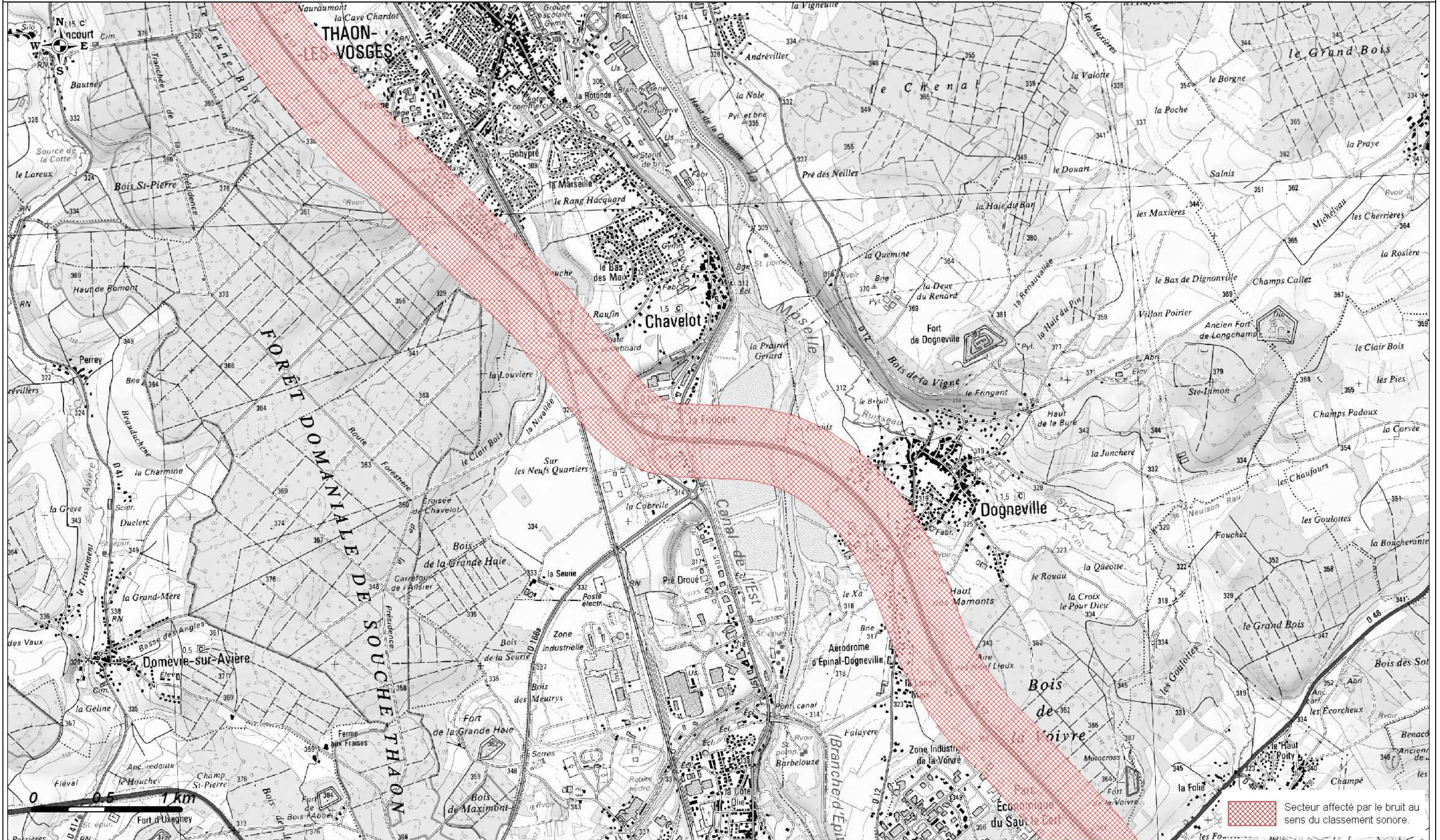
Copyright : scan25@IGN 2010



PREFET DES VOSGES
DIRECTION DEPARTEMENTALE DES TERRITOIRES
SER - BPR - Mission BRUIT

CETE de l'Est

Laboratoire des
Ponts et Chaussées
de Strasbourg
Groupe Acoustique



PREFET DES VOSGES
DIRECTION DEPARTEMENTALE DES TERRITOIRES
SER - BPR - Mission BRUIT

Carte de Bruit Stratégique 2012

Carte de type B


Secteurs affectés par le bruit selon l'arrêté de classement des voies routières en vigueur

Copyright : scan25@IGN 2010

CETE de l'Est

Laboratoire des
Ponts et Chaussées
de Strasbourg
Groupe Acoustique



 Secteur affecté par le bruit au sens du classement sonore.



PREFET DES VOSGES
DIRECTION DEPARTEMENTALE DES TERRITOIRES
SER - BPR - Mission BRUIT

Carte de Bruit Stratégique 2012

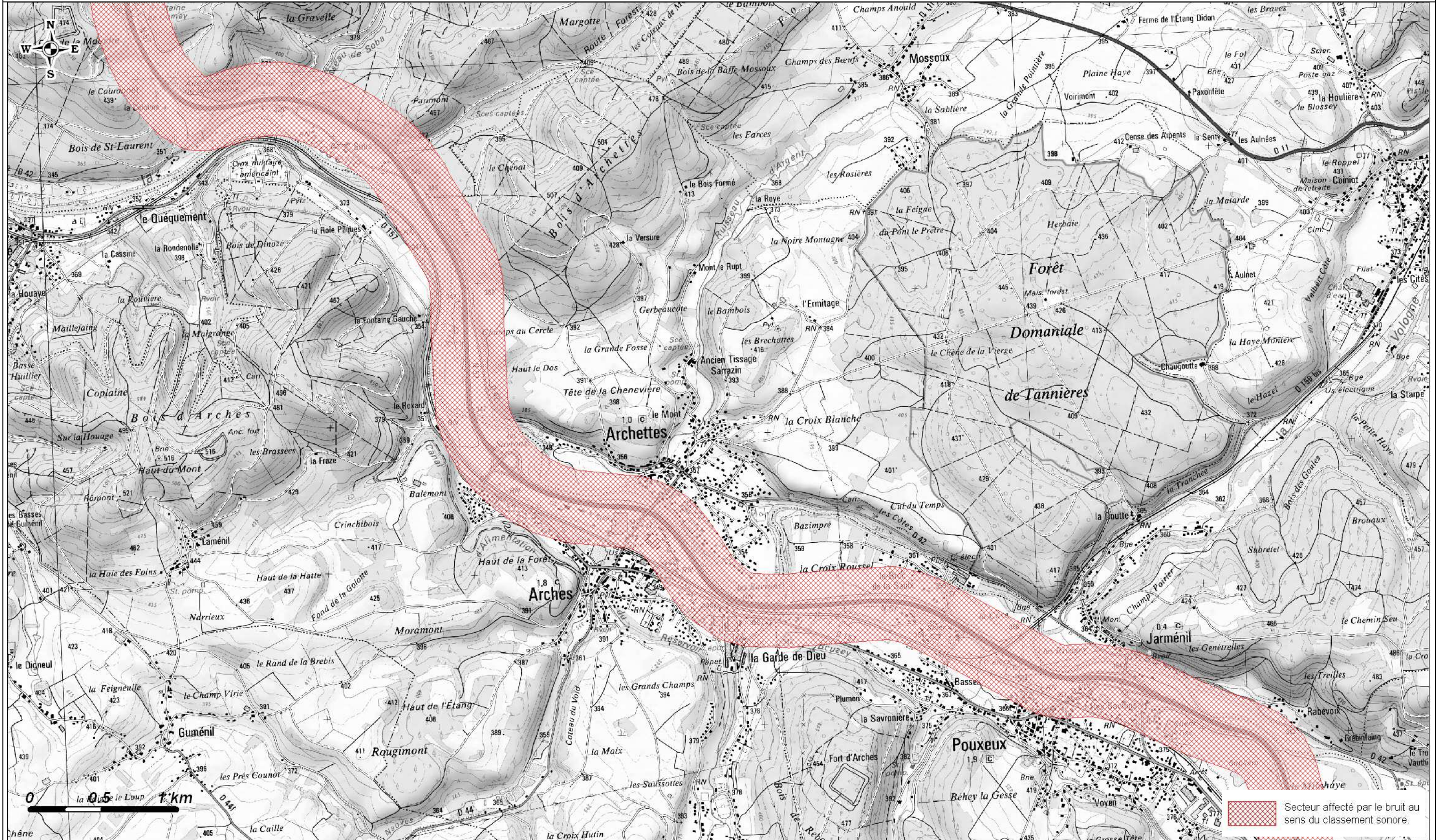
Carte de type B

Secteurs affectés par le bruit selon l'arrêté de classement des voies routières en vigueur

Copyright : scan25@IGN 2010

CETE de l'Est

Laboratoire des
Ponts et Chaussées
de Strasbourg
Groupe Acoustique



PREFET DES VOSGES
 DIRECTION DEPARTEMENTALE DES TERRITOIRES
 SER - BPR - Mission BRUIT

Carte de Bruit Stratégique 2012

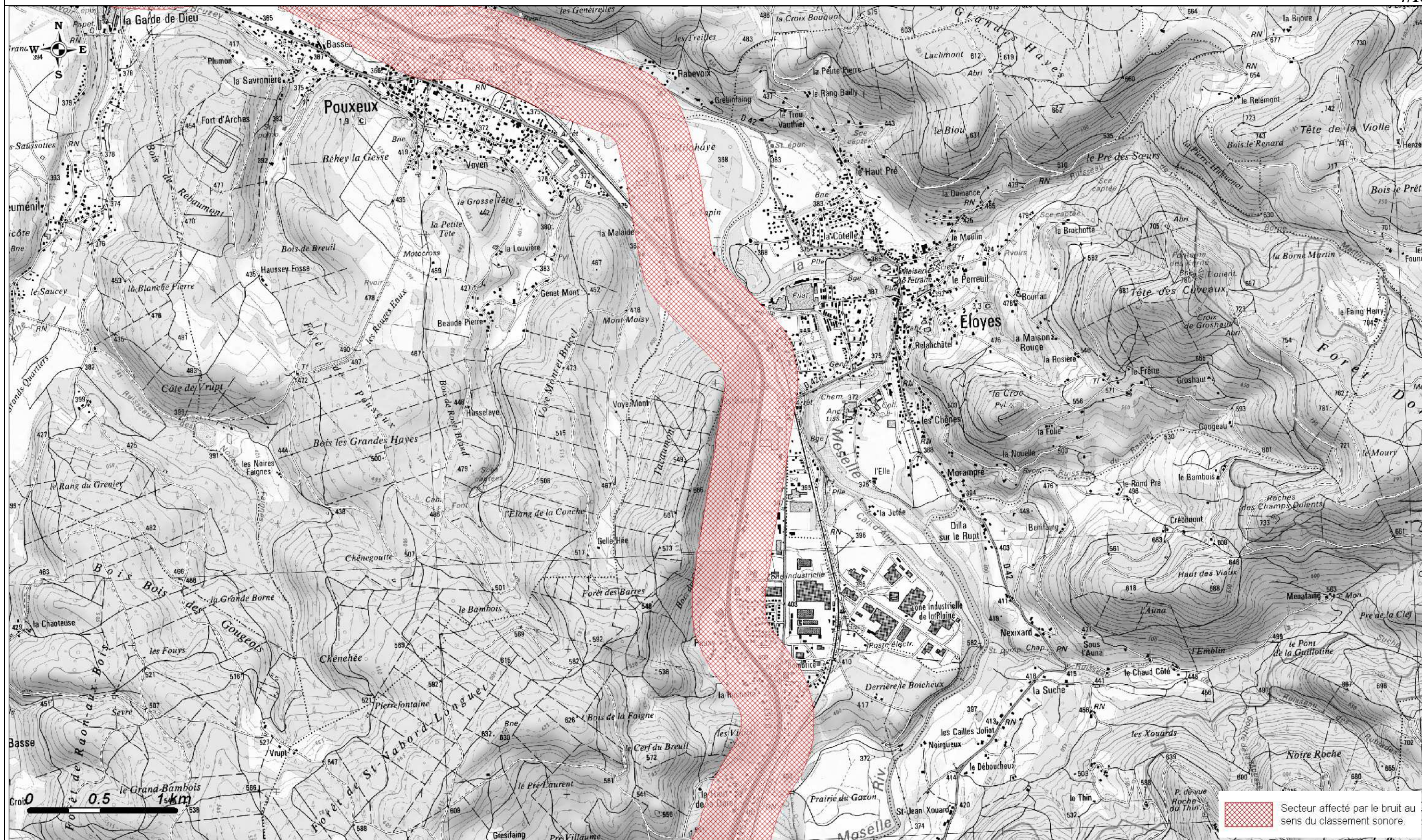
Carte de type B

Secteurs affectés par le bruit selon l'arrêté de classement des voies routières en vigueur

Copyright : scan25@IGN 2010

CETE de l'Est

Laboratoire des
 Ponts et Chaussées
 de Strasbourg
 Groupe Acoustique



PREFET DES VOSGES
DIRECTION DEPARTEMENTALE DES TERRITOIRES
SER - BPR - Mission BRUIT

Carte de Bruit Stratégique 2012

Carte de type B

Secteurs affectés par le bruit selon l'arrêté de classement des voies routières en vigueur

Copyright : scan25@IGN 2010

CETE de l'Est

Laboratoire des
Ponts et Chaussées
de Strasbourg
Groupe Acoustique



Carte de Bruit Stratégique 2012

Carte de type B

Secteurs affectés par le bruit selon l'arrêté de classement des voies routières en vigueur

Copyright : scan25@IGN 2010



PREFET DES VOSGES
DIRECTION DEPARTEMENTALE DES TERRITOIRES
SER - BPR - Mission BRUIT

CETE de l'Est

Laboratoire des
Ponts et Chaussées
de Strasbourg
Groupe Acoustique



Carte de Bruit Stratégique 2012

Carte de type B

Secteurs affectés par le bruit selon l'arrêté de classement des voies routières en vigueur

Copyright : scan25@IGN 2010




PREFET DES VOSGES
DIRECTION DEPARTEMENTALE DES TERRITOIRES
SER - BPR - Mission BRUIT

CETE de l'Est

Laboratoire des
Ponts et Chaussées
de Strasbourg
Groupe Acoustique



 Secteur affecté par le bruit au sens du classement sonore.

Carte de Bruit Stratégique 2012

Carte de type B

Secteurs affectés par le bruit selon l'arrêté de classement des voies routières en vigueur

Copyright : scan25@IGN 2010



PREFET DES VOSGES
DIRECTION DEPARTEMENTALE DES TERRITOIRES
SER - BPR - Mission BRUIT

CETE de l'Est

Laboratoire des
Ponts et Chaussées
de Strasbourg
Groupe Acoustique