



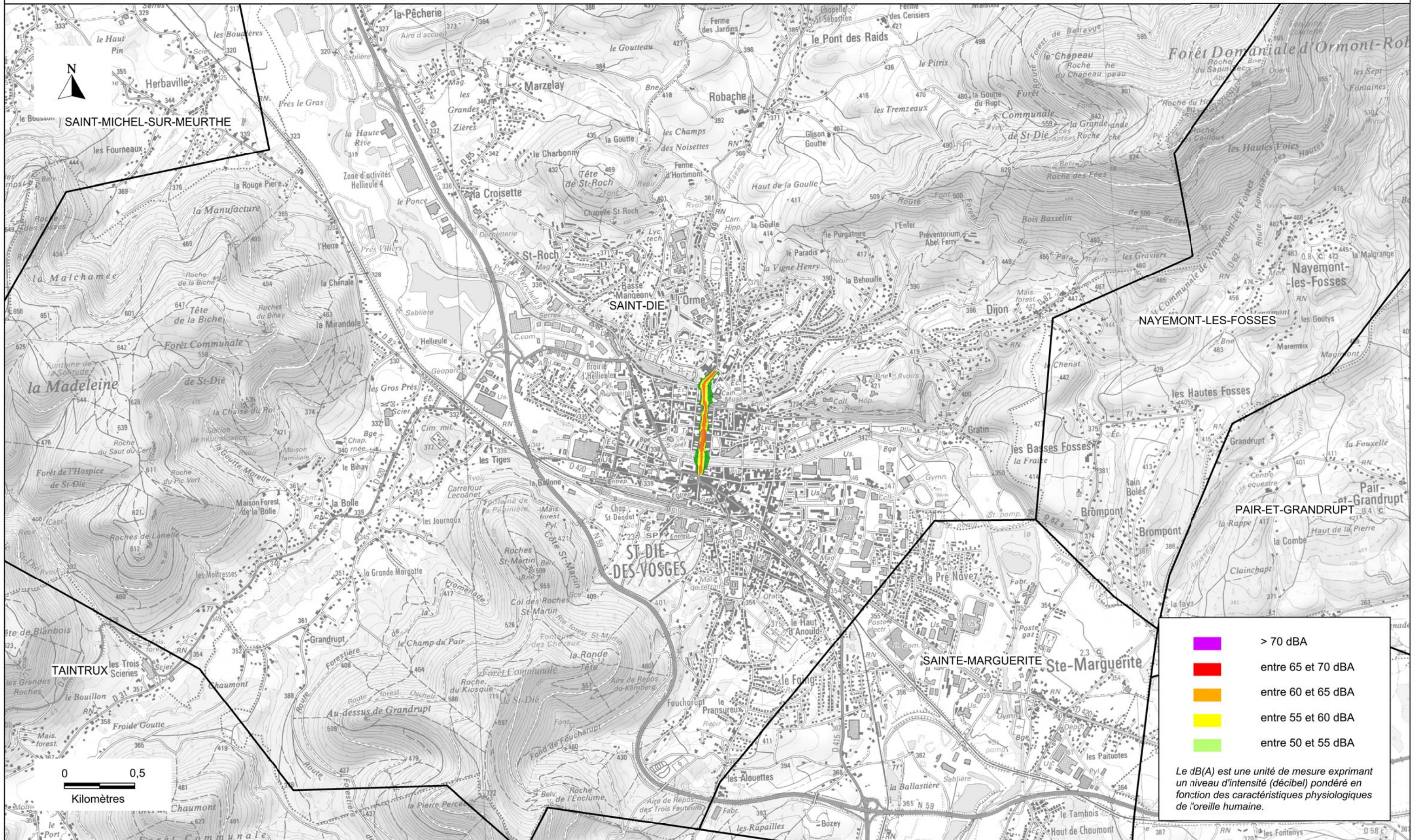
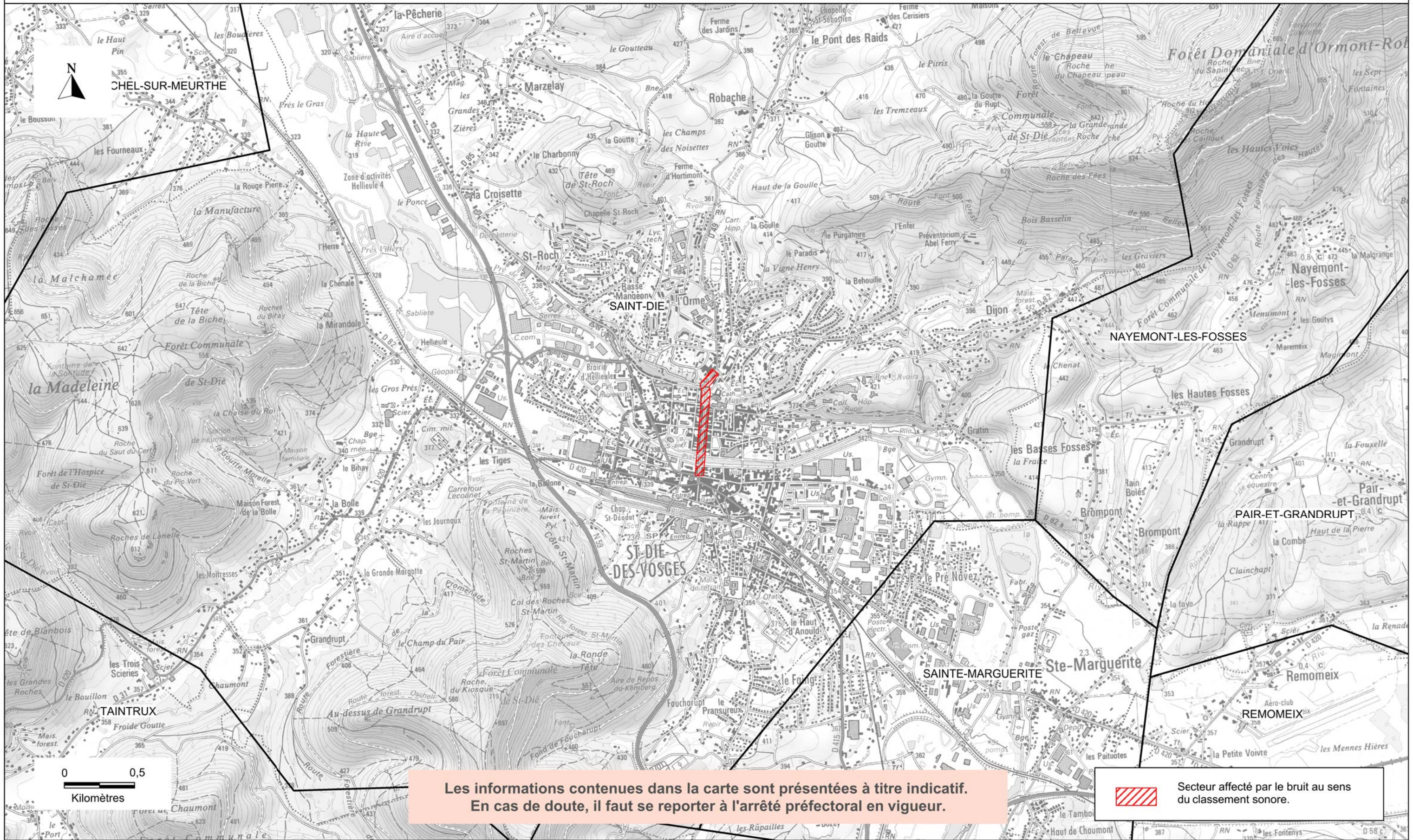
	> 75 dB(A)
	entre 70 et 75 dB(A)
	entre 65 et 70 dB(A)
	entre 60 et 65 dB(A)
	entre 55 et 60 dB(A)

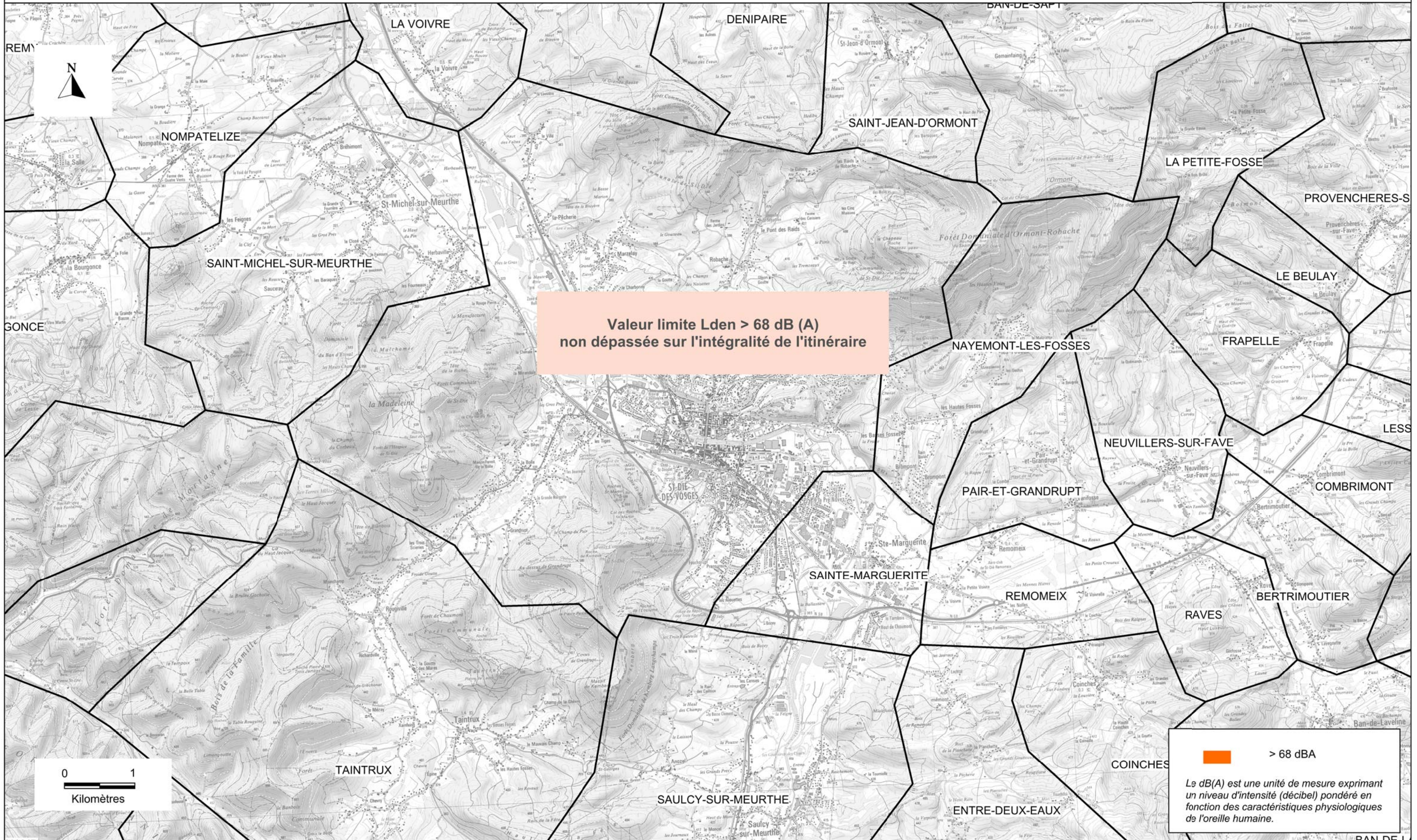
Le dB(A) est une unité de mesure exprimant un niveau d'intensité (décibel) pondéré en fonction des caractéristiques physiologiques de l'oreille humaine.




	> 70 dBA
	entre 65 et 70 dBA
	entre 60 et 65 dBA
	entre 55 et 60 dBA
	entre 50 et 55 dBA

Le dB(A) est une unité de mesure exprimant un niveau d'intensité (décibel) pondéré en fonction des caractéristiques physiologiques de l'oreille humaine.

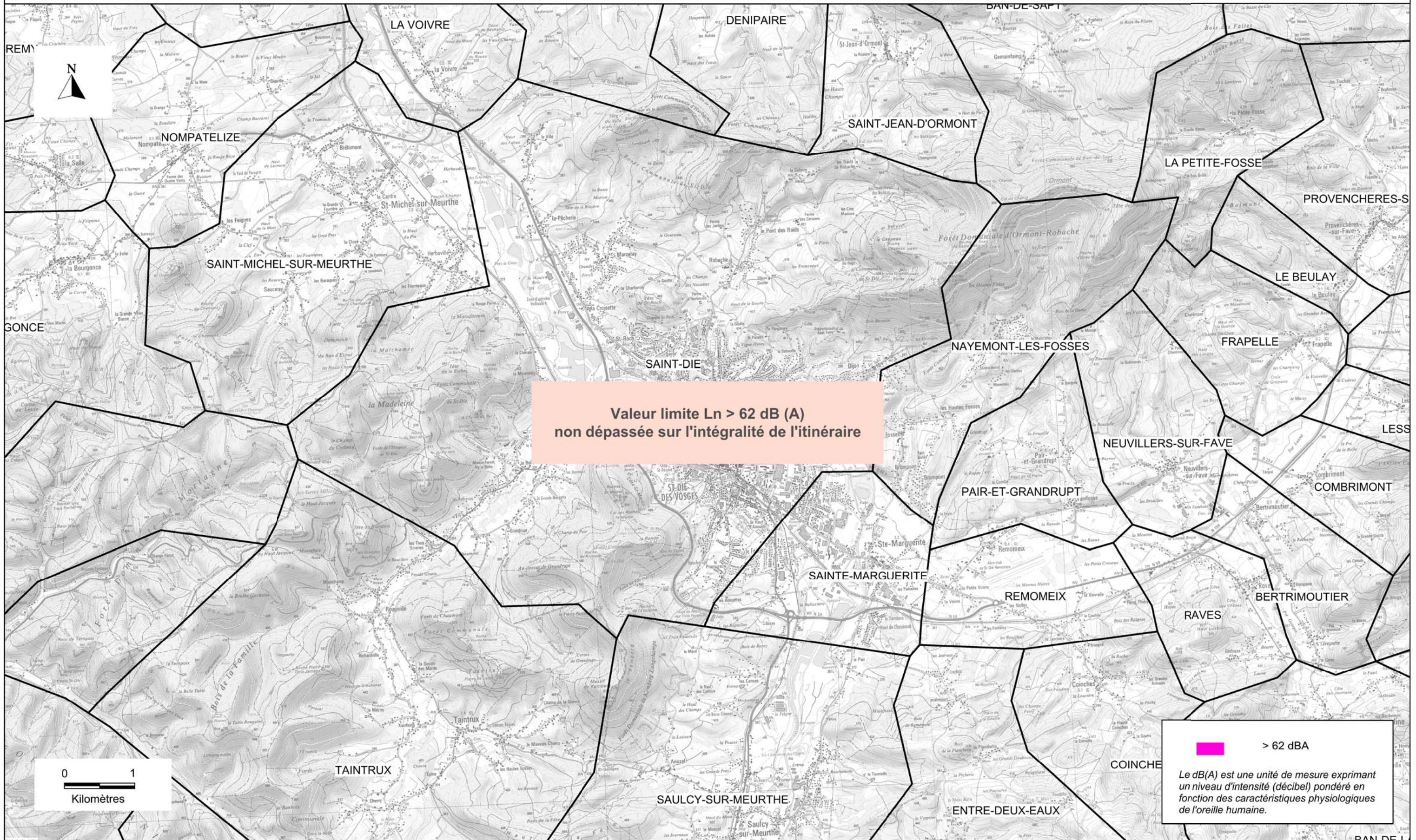





Valeur limite Lden > 68 dB (A)
non dépassée sur l'intégralité de l'itinéraire

 > 68 dBA

Le dB(A) est une unité de mesure exprimant
un niveau d'intensité (décibel) pondéré en
fonction des caractéristiques physiologiques
de l'oreille humaine.



Valeur limite Ln > 62 dB (A)
non dépassée sur l'intégralité de l'itinéraire

 > 62 dBA
Le dB(A) est une unité de mesure exprimant
un niveau d'intensité (décibel) pondéré en
fonction des caractéristiques physiologiques
de l'oreille humaine.