



PRÉFET DES VOSGES

Évaluation, prévention et réduction
du bruit dans l'environnement
Annexe à l'arrêté préfectoral publiant
les cartes de bruit stratégiques
Article R572-1 et suivants du code de l'environnement
- Échéance 2017 -

CARTE DE BRUIT STRATÉGIQUE

N57

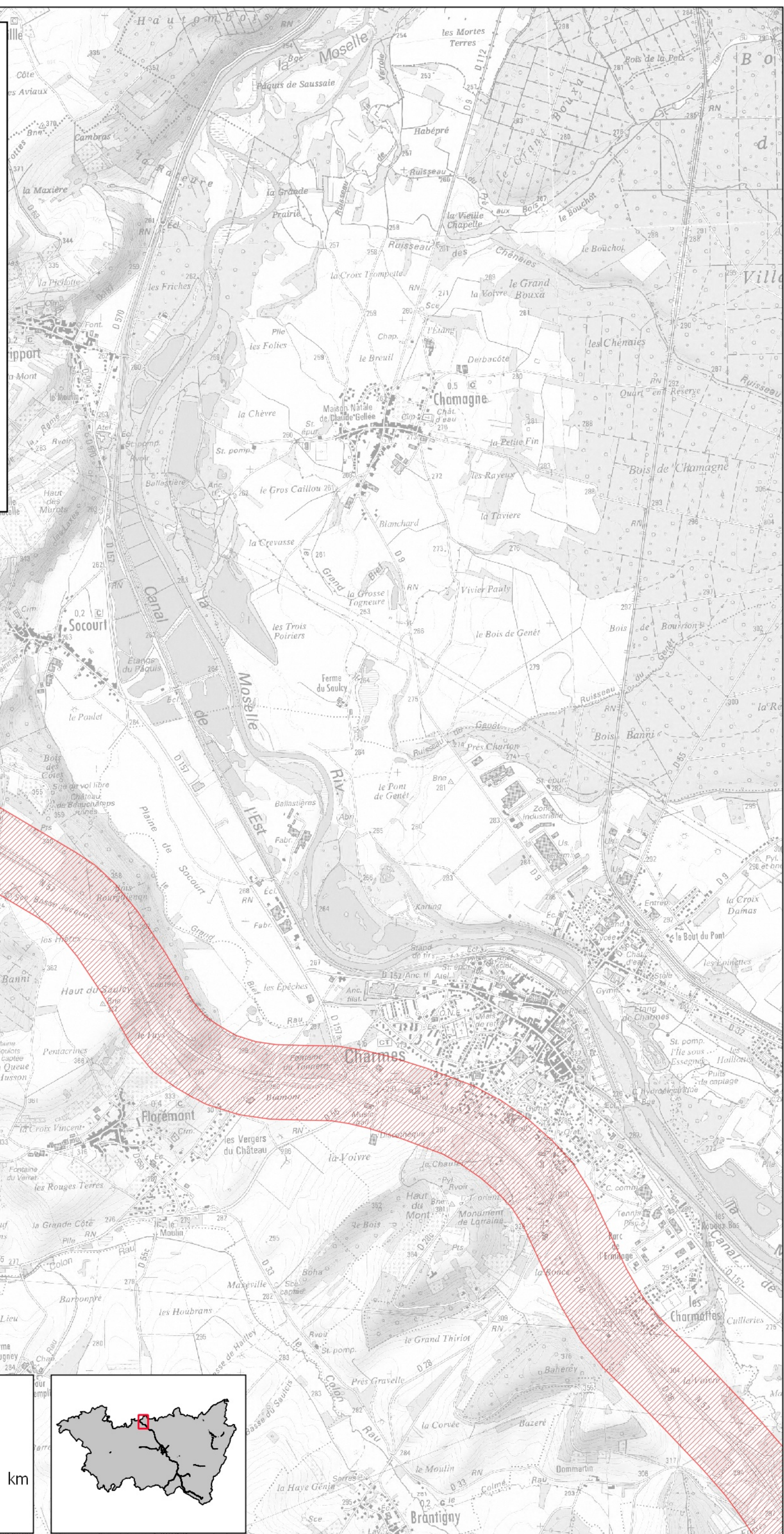
De Limite Meurthe et Moselle
À Limite Haute-Saône

Carte de type B

Classement sonore
des infrastructures
de transport terrestre

Secteur affecté par le bruit

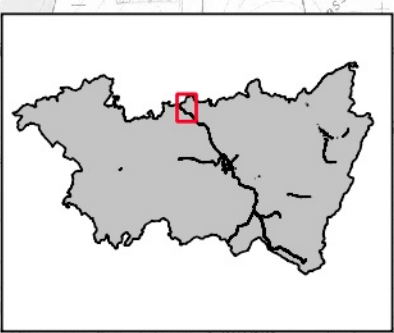
Norme AFNOR : NF 531 - 130 Décembre 2008



Réalisation en mai 2018 par HK
Direction Départementale des Territoires des Vosges
BPR - Bureau de la Prévention de Risques

Sources :
CEREMA de Strasbourg
© IGN - SCAN25 © 2014

Format original A3 / 1:25 000





PRÉFET DES VOSGES

Évaluation, prévention et réduction du bruit dans l'environnement

Annexe à l'arrêté préfectoral publiant les cartes de bruit stratégiques

Article R572-1 et suivants du code de l'environnement - Échéance 2017 -

CARTE DE BRUIT STRATÉGIQUE

N57

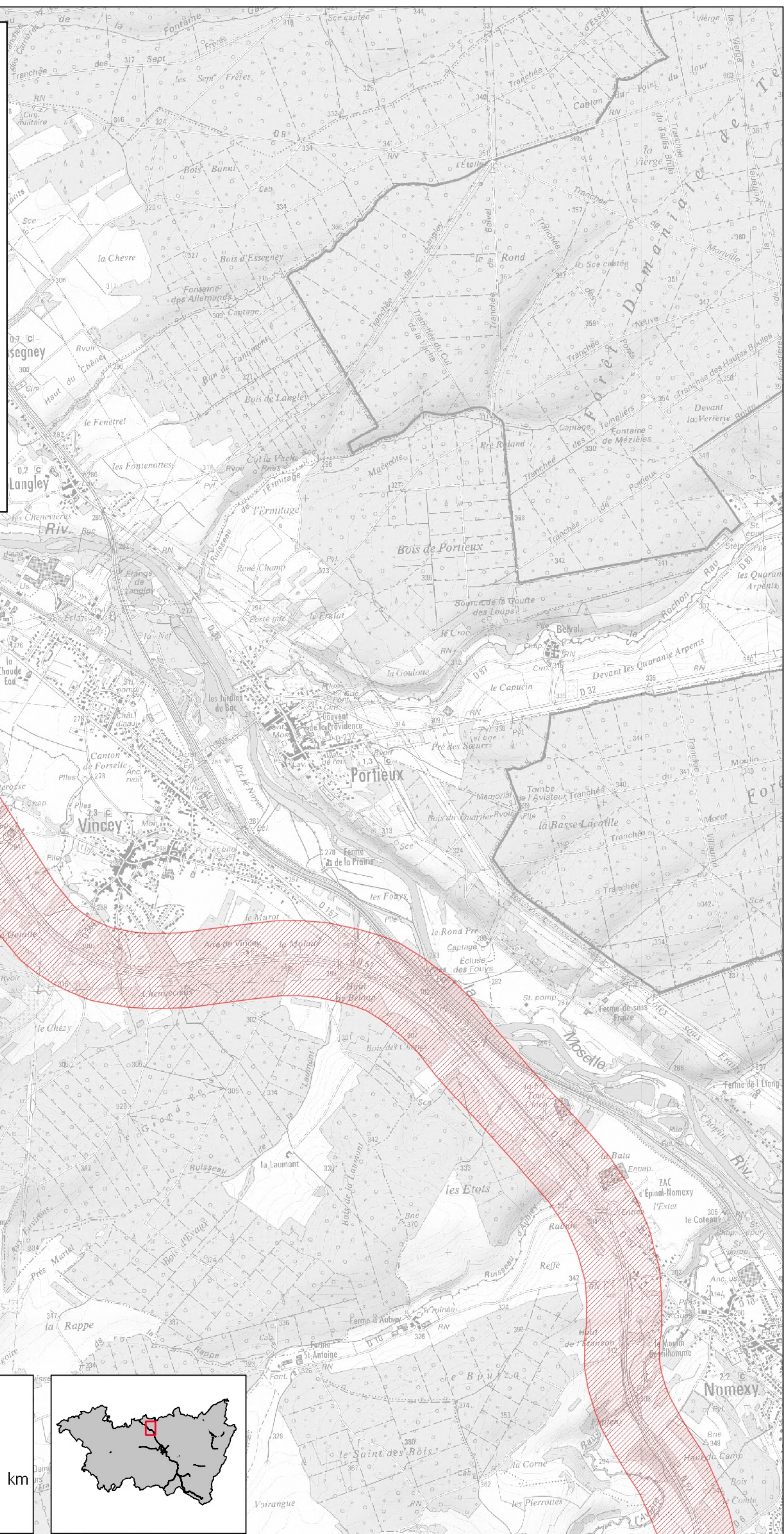
De Limite Meurthe et Moselle À Limite Haute-Saône

Carte de type B

Classement sonore des infrastructures de transport terrestre

Secteur affecté par le bruit

Norme AFNOR : NF S31 - 130 Décembre 2008



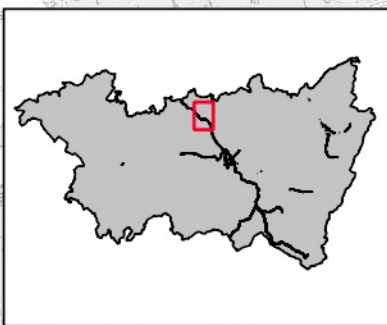
Réalisation en mai 2018 par HK
Direction Départementale des Territoires des Vosges
BPR - Bureau de la Prévention de Risques

Sources :
CEREMA de Strasbourg
© IGN - SCAN25 © 2014



0 0.5 1 km

Format original A3 / 1:25 000





PRÉFET DES VOSGES

Évaluation, prévention et réduction du bruit dans l'environnement

Annexe à l'arrêté préfectoral publiant les cartes de bruit stratégiques

Article R572-1 et suivants du code de l'environnement - Échéance 2017 -

CARTE DE BRUIT STRATÉGIQUE

N57

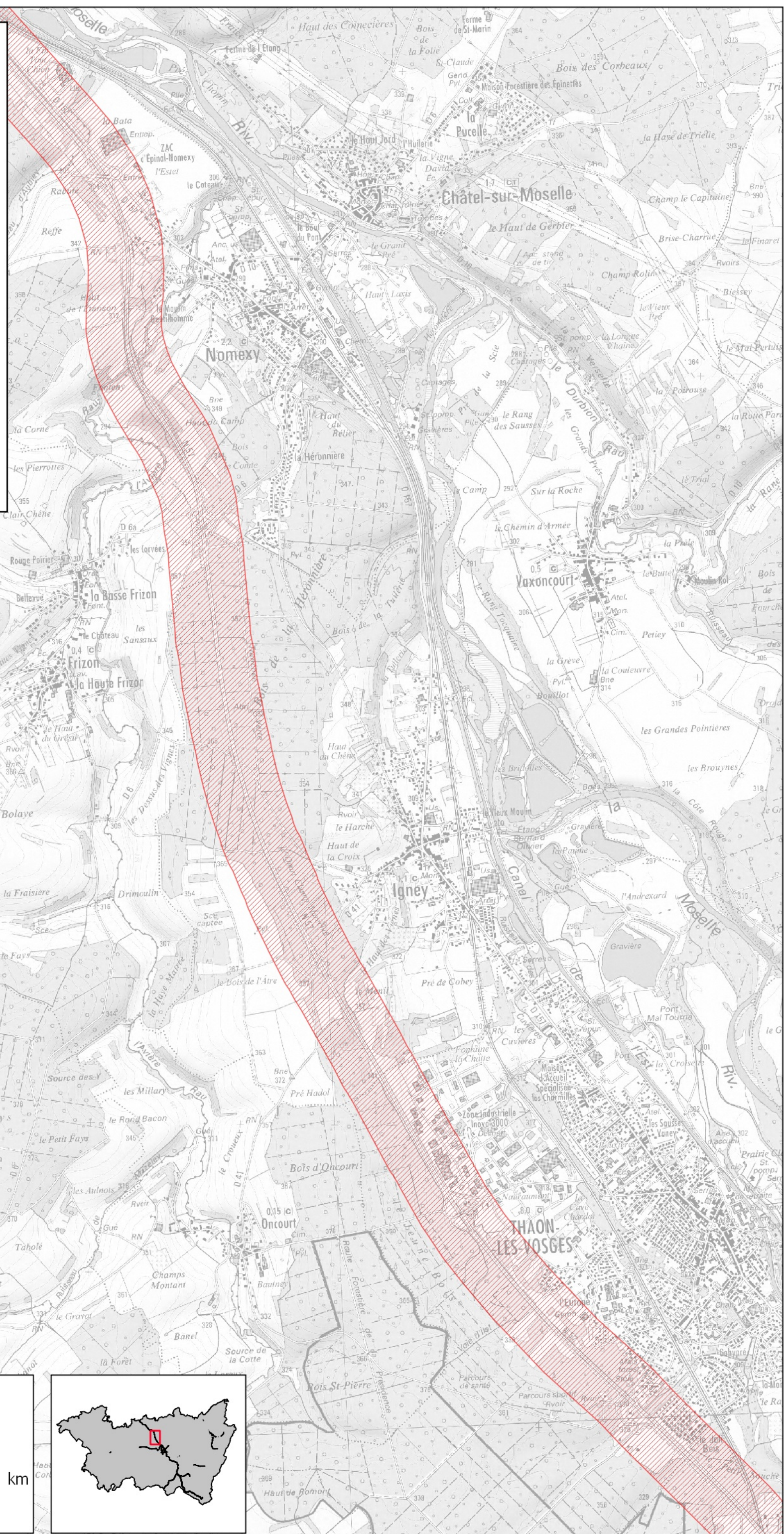
De Limite Meurthe et Moselle À Limite Haute-Saône

Carte de type B

Classement sonore des infrastructures de transport terrestre

Secteur affecté par le bruit

Norme AFNOR : NF 531 - 130 Décembre 2008



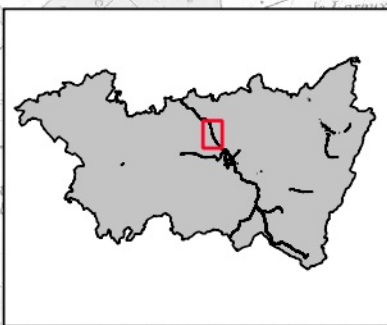
Réalisation en mai 2018 par HK
Direction Départementale des Territoires des Vosges
BPR - Bureau de la Prévention de Risques

Sources :
CEREMA de Strasbourg
© IGN - SCAN25 © 2014



0 0.5 1 km

Format original A3 / 1:25 000





PRÉFET DES VOSGES

Évaluation, prévention et réduction
du bruit dans l'environnement
Annexe à l'arrêté préfectoral publiant
les cartes de bruit stratégiques
Article R572-1 et suivants du code de l'environnement
- Échéance 2017 -

CARTE DE BRUIT STRATÉGIQUE

N57

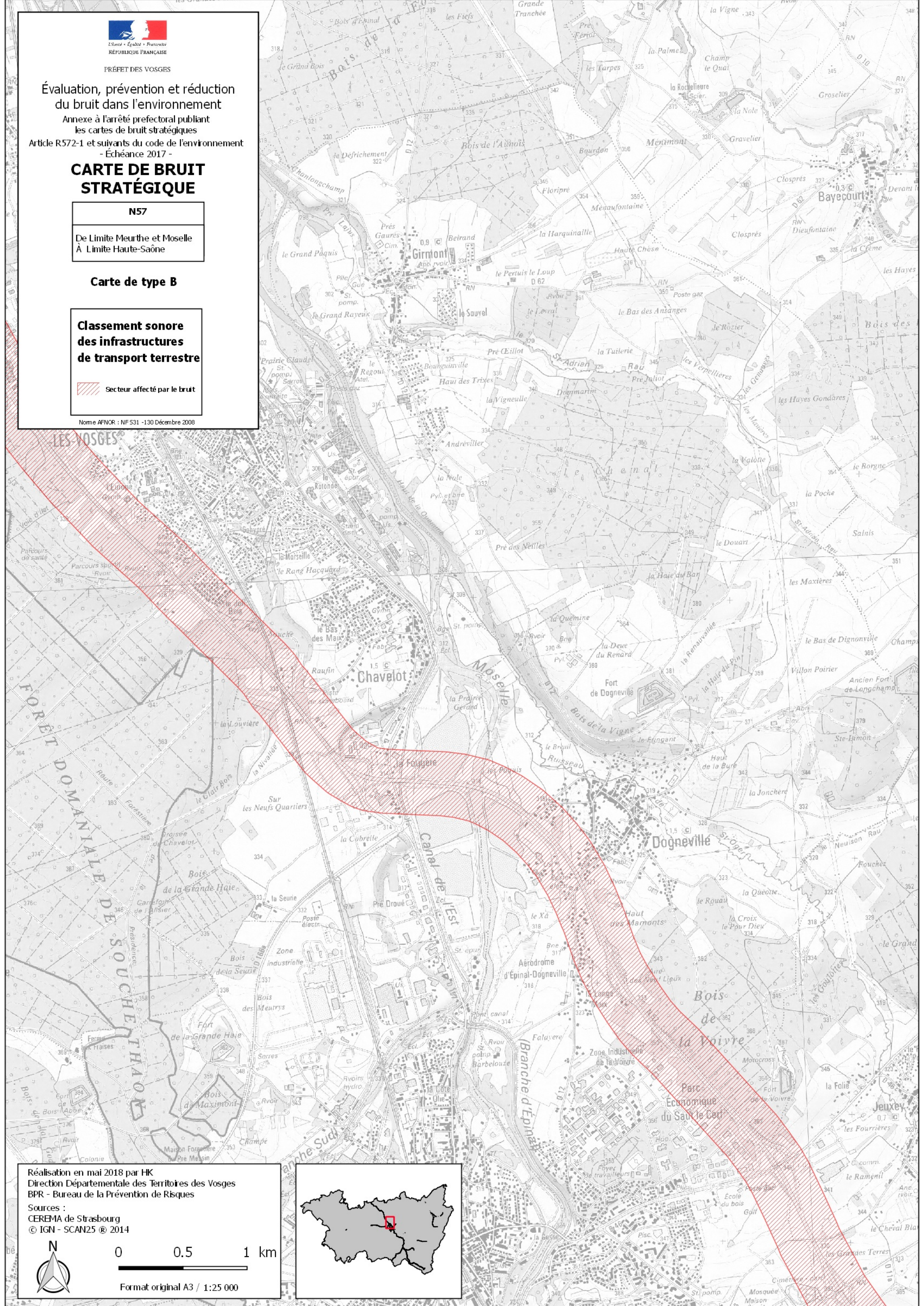
De Limite Meurthe et Moselle
À Limite Haute-Saône

Carte de type B

Classement sonore des infrastructures de transport terrestre

Secteur affecté par le bruit

Norme AFNOR : NF 531 - 130 Décembre 2008



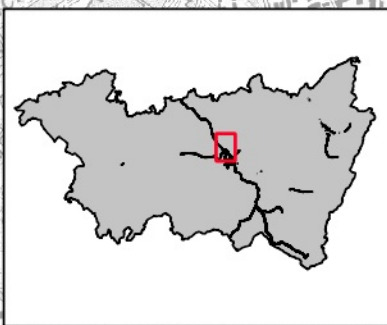
Réalisation en mai 2018 par HK
Direction Départementale des Territoires des Vosges
BPR - Bureau de la Prévention de Risques

Sources :
CEREMA de Strasbourg
© IGN - SCAN25 © 2014



0 0.5 1 km

Format original A3 / 1:25 000





PRÉFET DES VOSGES

Évaluation, prévention et réduction du bruit dans l'environnement

Annexe à l'arrêté préfectoral publiant les cartes de bruit stratégiques

Article R572-1 et suivants du code de l'environnement - Échéance 2017 -

CARTE DE BRUIT STRATÉGIQUE

N57

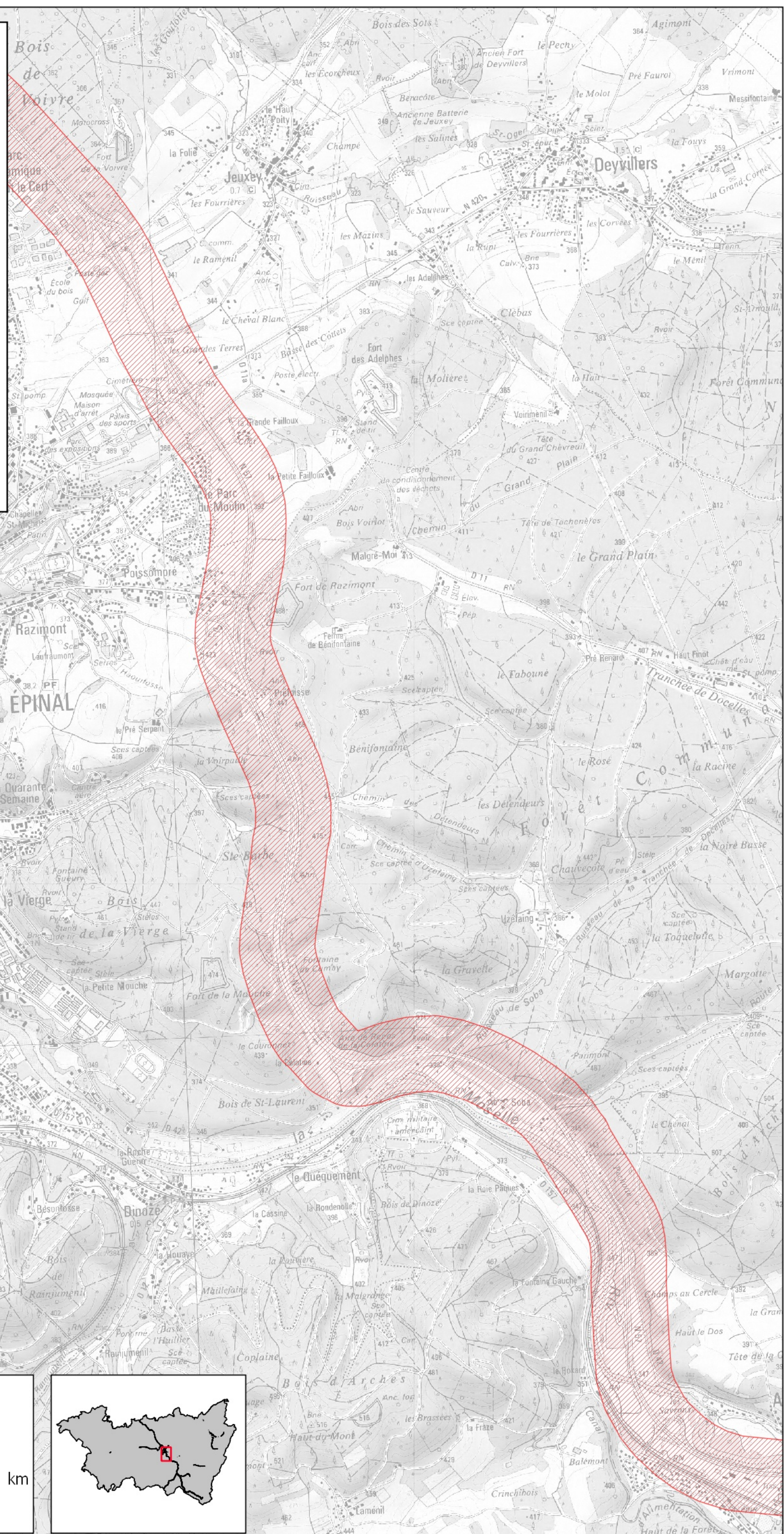
De Limite Meurthe et Moselle À Limite Haute-Saône

Carte de type B

Classement sonore des infrastructures de transport terrestre

Secteur affecté par le bruit

Norme AFNOR : NF 531 - 130 Décembre 2008



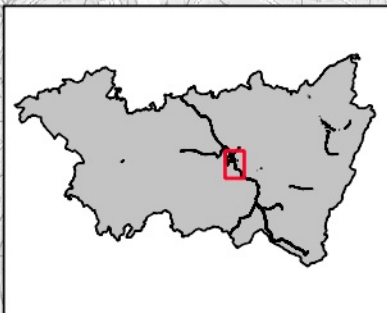
Réalisation en mai 2018 par HK
Direction Départementale des Territoires des Vosges
BPR - Bureau de la Prévention de Risques

Sources :
CEREMA de Strasbourg
© IGN - SCAN25 © 2014



0 0.5 1 km

Format original A3 / 1:25 000





2^e République
RÉPUBLIQUE FRANÇAISE

PRÉFET DES VOSGES

Évaluation, prévention et réduction du bruit dans l'environnement

Annexe à l'arrêté préfectoral publiant
les cartes de bruit stratégiques

Article R572-1 et suivants du code de l'environnement
- Échéance 2017 -

CARTE DE BRUIT STRATÉGIQUE

N57

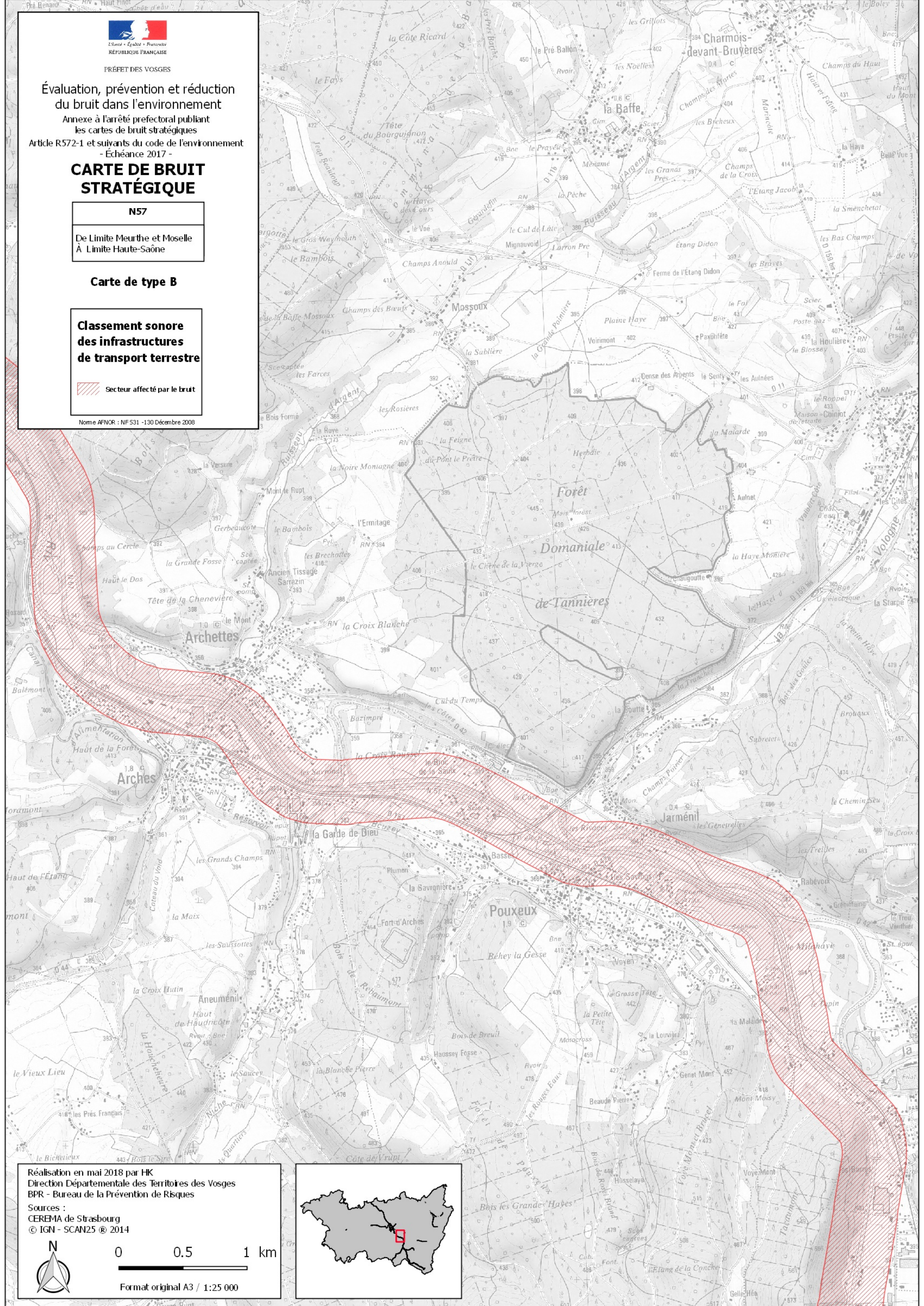
De Limite Meurthe et Moselle
À Limite Haute-Saône

Carte de type B

Classement sonore des infrastructures de transport terrestre

Secteur affecté par le bruit

Norme AFNOR : NF S31 - 130 Décembre 2008



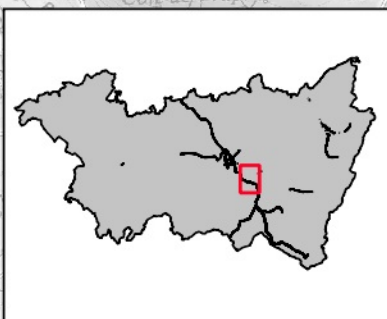
Réalisation en mai 2018 par HK
Direction Départementale des Territoires des Vosges
BPR - Bureau de la Prévention de Risques

Sources :
CEREMA de Strasbourg
© IGN - SCAN25 © 2014



0 0.5 1 km

Format original A3 / 1:25 000





PRÉFET DES VOSGES

Évaluation, prévention et réduction
du bruit dans l'environnement
Annexe à l'arrêté préfectoral publiant
les cartes de bruit stratégiques
Article R572-1 et suivants du code de l'environnement
- Échéance 2017 -

CARTE DE BRUIT STRATÉGIQUE

N57

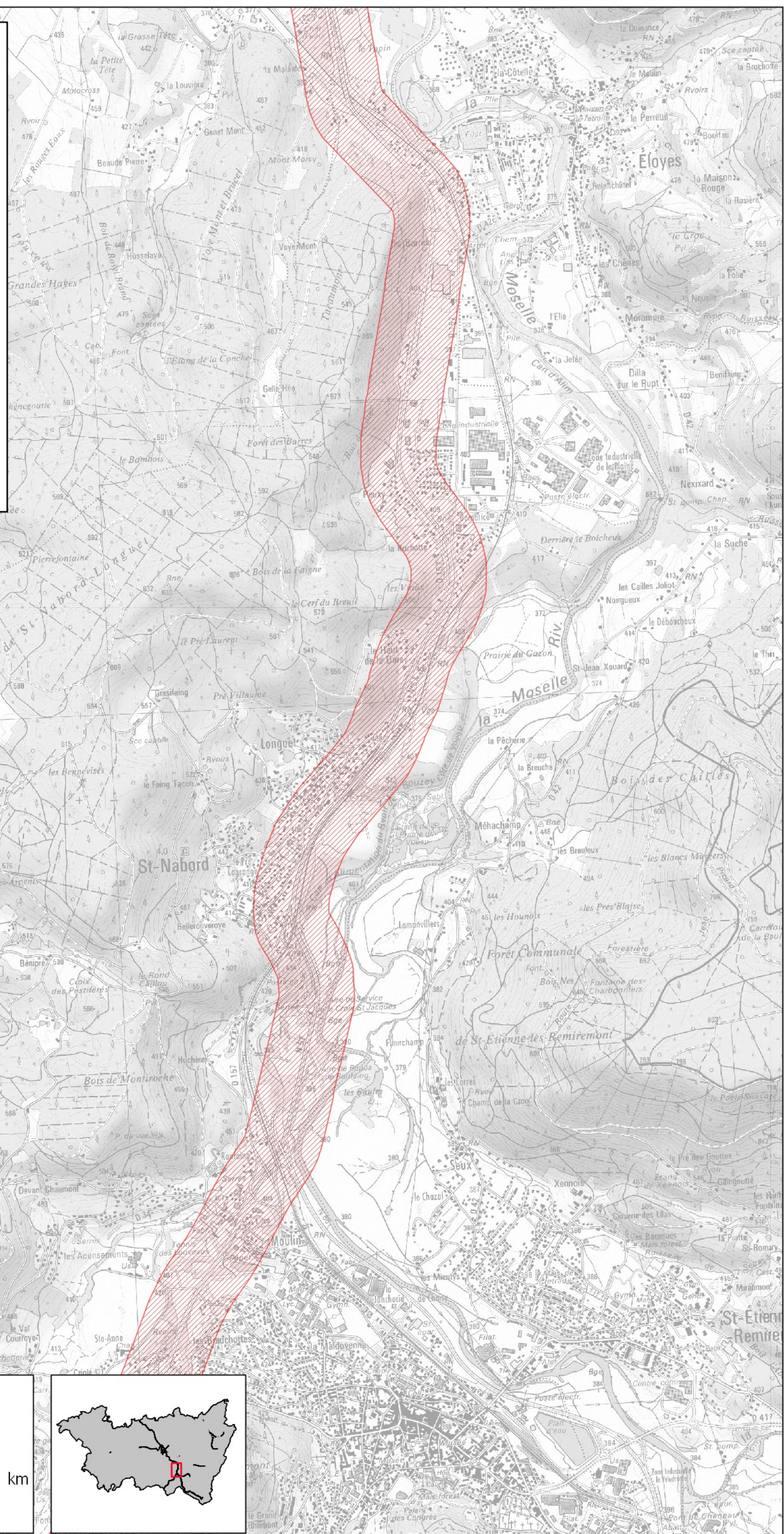
De Limite Meurthe et Moselle
À Limite Haute-Saône

Carte de type B

Classement sonore
des infrastructures
de transport terrestre

Secteur affecté par le bruit

Norme AFNOR : NF S31 - 130 Décembre 2008



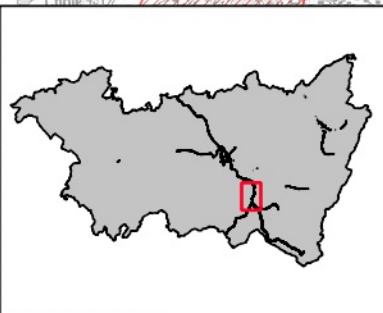
Réalisation en mai 2018 par HK
Direction Départementale des Territoires des Vosges
BPR - Bureau de la Prévention de Risques

Sources :
CEREMA de Strasbourg
© IGN - SCAN25 © 2014



0 0.5 1 km

Format original A3 / 1:25 000





PRÉFET DES VOSGES

Évaluation, prévention et réduction du bruit dans l'environnement

Annexe à l'arrêté préfectoral publiant les cartes de bruit stratégiques

Article R572-1 et suivants du code de l'environnement - Échéance 2017 -

CARTE DE BRUIT STRATÉGIQUE

N57

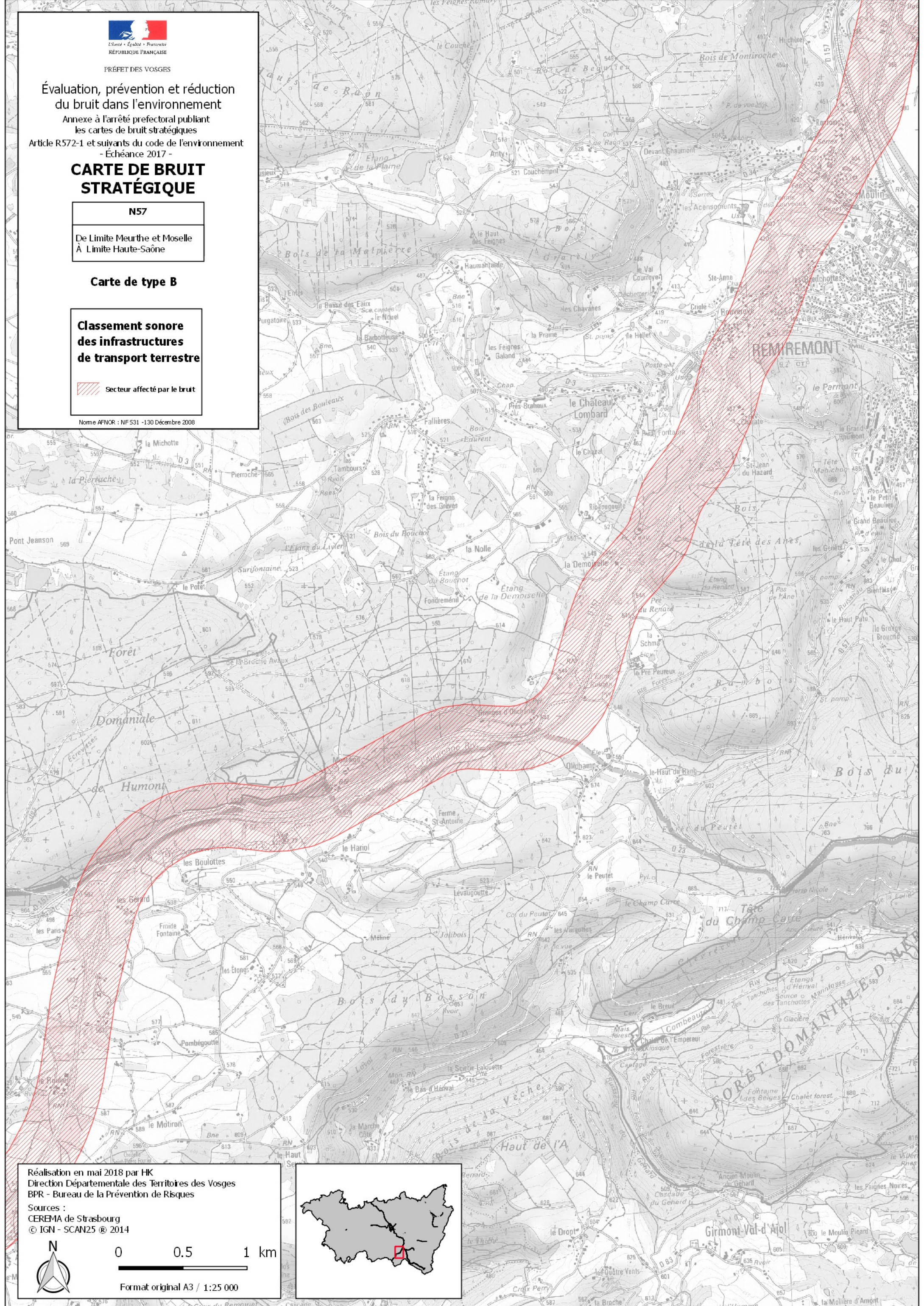
De Limite Meurthe et Moselle À Limite Haute-Saône

Carte de type B

Classement sonore des infrastructures de transport terrestre

Secteur affecté par le bruit

Norme AFNOR : NF 531 - 130 Décembre 2008

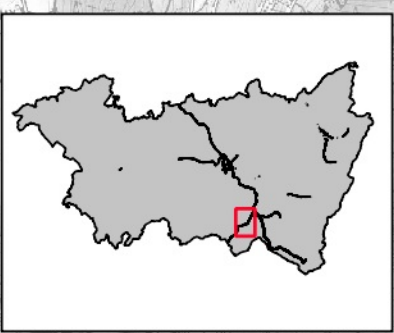


Réalisation en mai 2018 par HK
 Direction Départementale des Territoires des Vosges
 BPR - Bureau de la Prévention de Risques

Sources :
 CEREMA de Strasbourg
 © IGN - SCAN25 © 2014

0 0.5 1 km

Format original A3 / 1:25 000





PRÉFET DES VOSGES

Évaluation, prévention et réduction
du bruit dans l'environnement
Annexe à l'arrêté préfectoral publiant
les cartes de bruit stratégiques
Article R572-1 et suivants du code de l'environnement
- Échéance 2017 -

CARTE DE BRUIT STRATÉGIQUE

N57

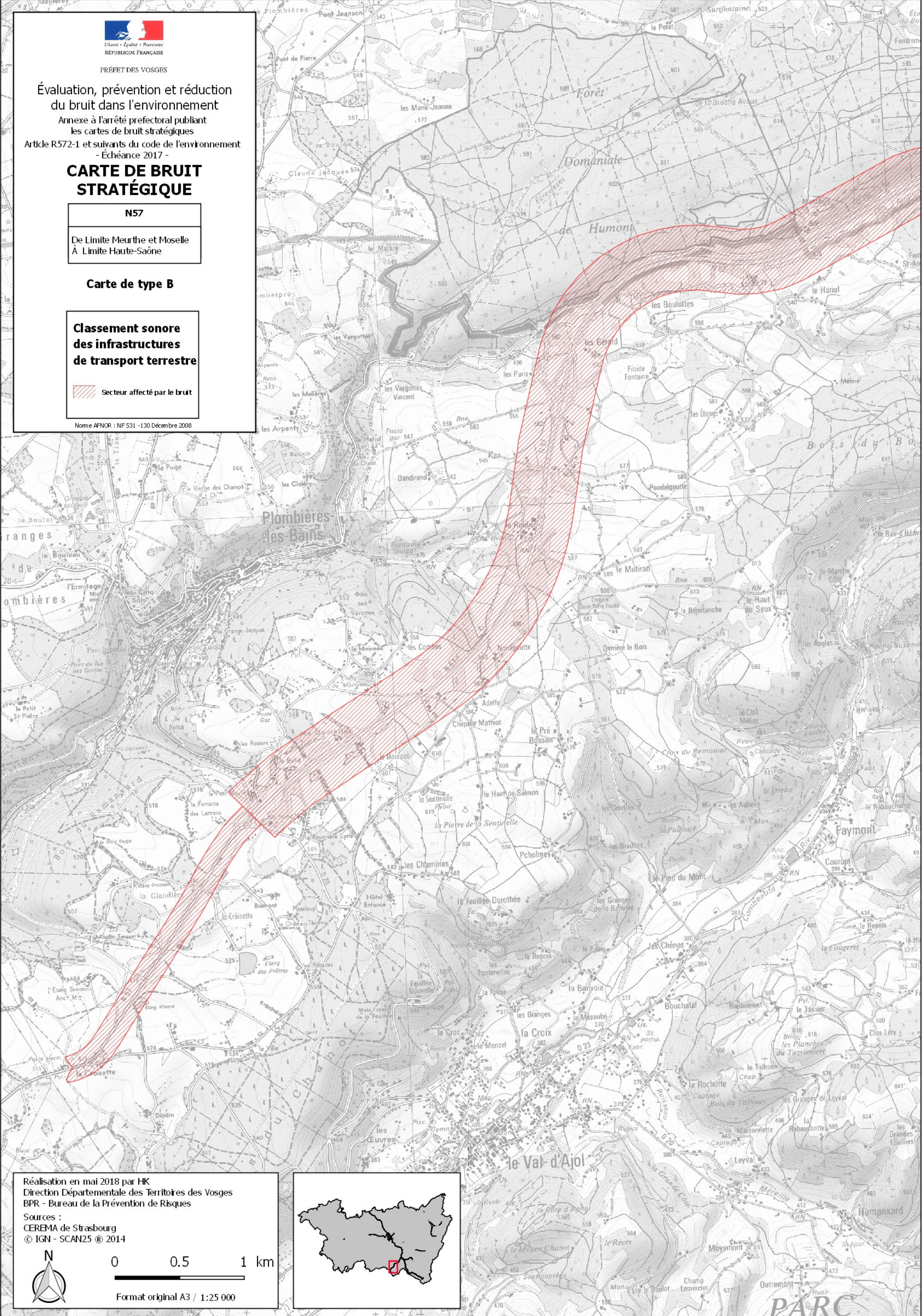
De Limite Meurthe et Moselle
À Limite Haute-Saône

Carte de type B

**Classement sonore
des infrastructures
de transport terrestre**

Secteur affecté par le bruit

Norme AFNOR : NF 531 - 130 Décembre 2008



Réalisation en mai 2018 par HK
Direction Départementale des Territoires des Vosges
BPR - Bureau de la Prévention de Risques

Sources :
CEREMA de Strasbourg
© IGN - SCAN25 © 2014



0 0.5 1 km

Format original A3 / 1:25 000



PARC