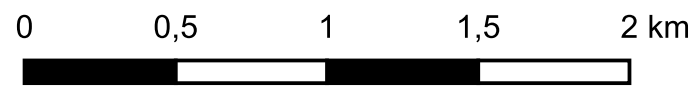
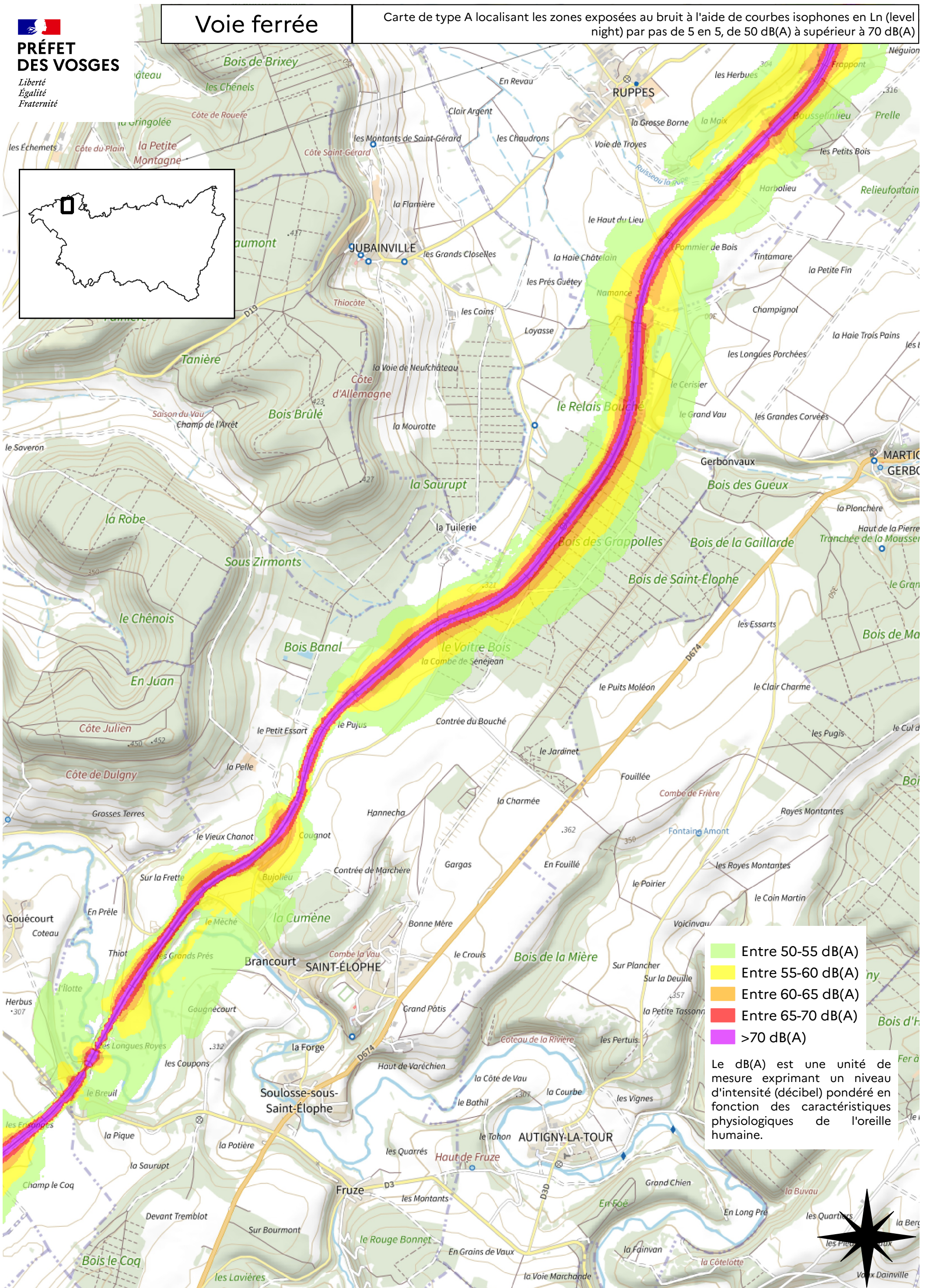
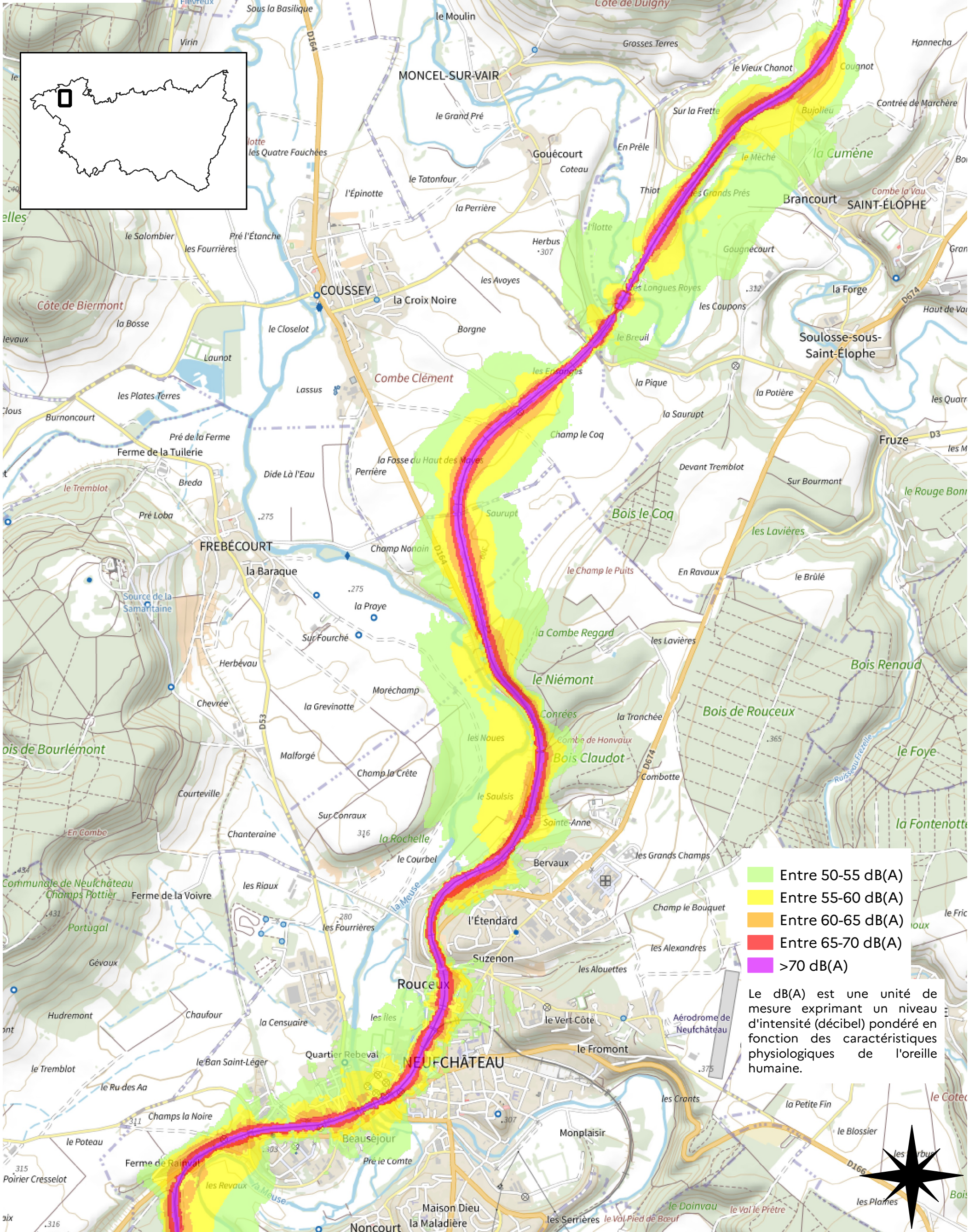


- Entre 50-55 dB(A)
- Entre 55-60 dB(A)
- Entre 60-65 dB(A)
- Entre 65-70 dB(A)
- >70 dB(A)

Le dB(A) est une unité de mesure exprimant un niveau d'intensité (décibel) pondéré en fonction des caractéristiques physiologiques de l'oreille humaine.

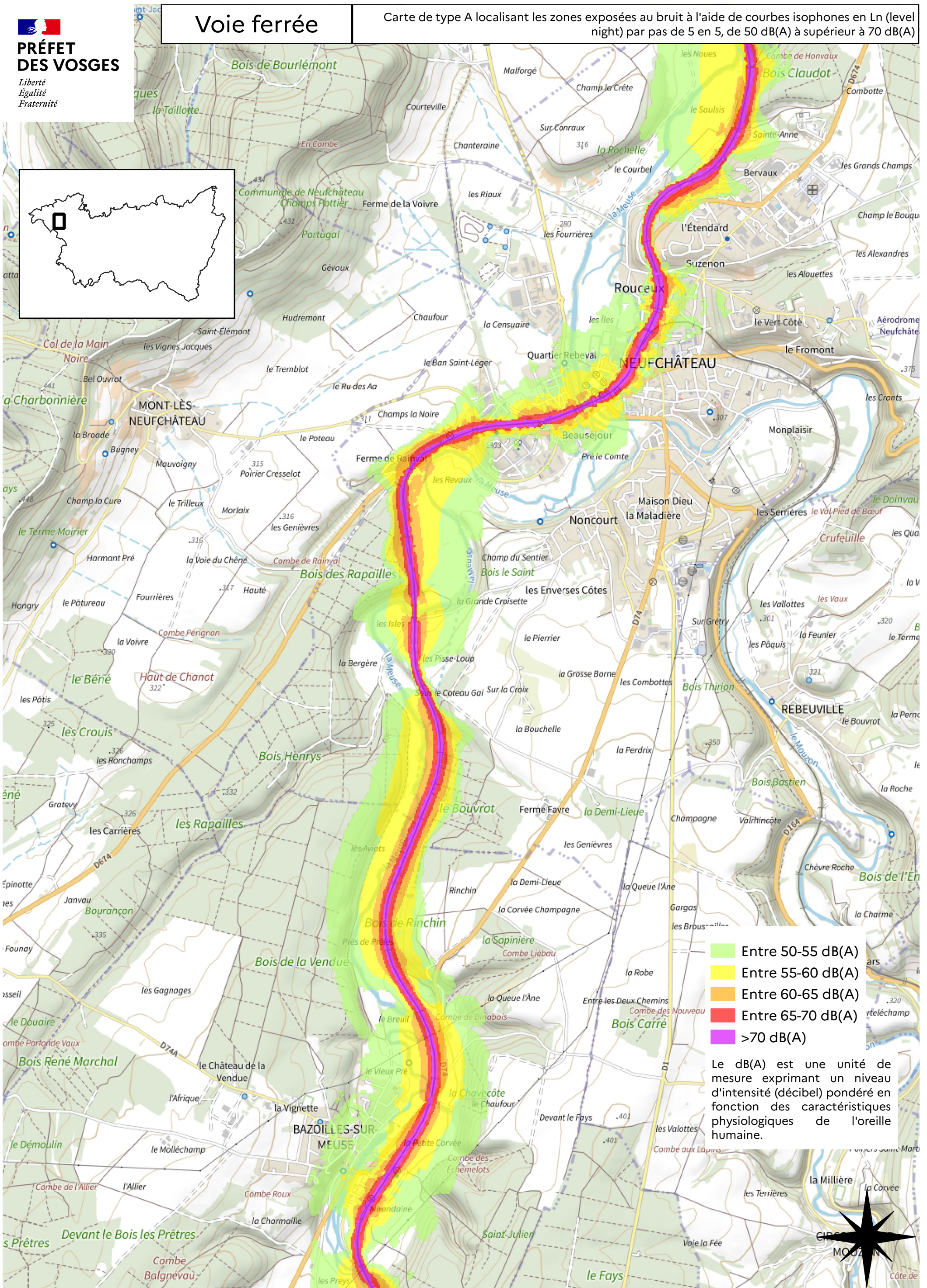






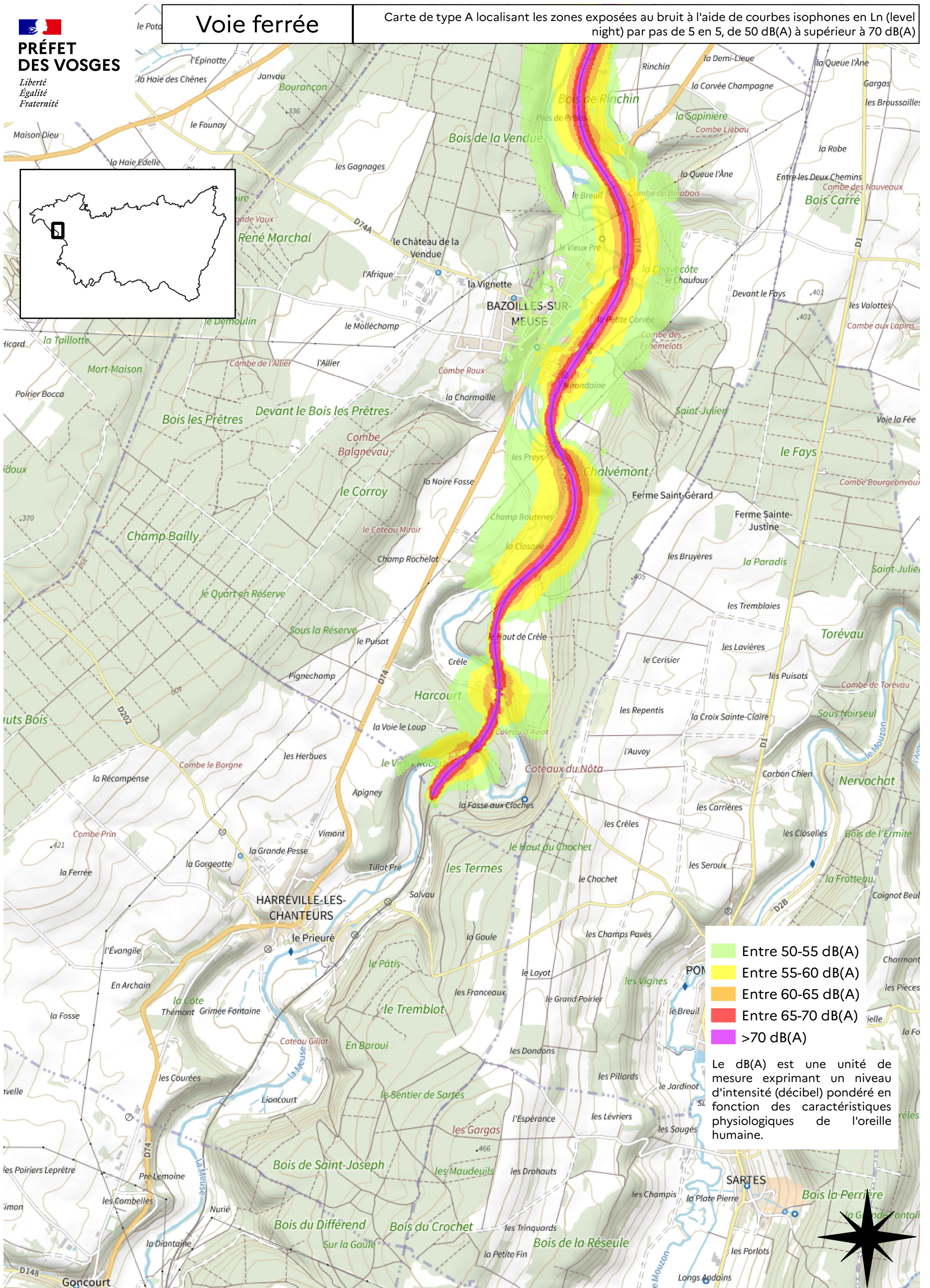
- Entre 50-55 dB(A)
- Entre 55-60 dB(A)
- Entre 60-65 dB(A)
- Entre 65-70 dB(A)
- >70 dB(A)

Le dB(A) est une unité de mesure exprimant un niveau d'intensité (décibel) pondéré en fonction des caractéristiques physiologiques de l'oreille humaine.



- Entre 50-55 dB(A)
- Entre 55-60 dB(A)
- Entre 60-65 dB(A)
- Entre 65-70 dB(A)
- >70 dB(A)

Le dB(A) est une unité de mesure exprimant un niveau d'intensité (décibel) pondéré en fonction des caractéristiques physiologiques de l'oreille humaine.



- Entre 50-55 dB(A)
- Entre 55-60 dB(A)
- Entre 60-65 dB(A)
- Entre 65-70 dB(A)
- >70 dB(A)

Le dB(A) est une unité de mesure exprimant un niveau d'intensité (décibel) pondéré en fonction des caractéristiques physiologiques de l'oreille humaine.