



**PRÉFET
DES VOSGES**

*Liberté
Égalité
Fraternité*

Direction départementale
des territoires des Vosges

Présentation aux territoires

Plan d'actions opérationnel territorialisé 2022-2027

sous-préfecture
Saint Dié des Vosges, 31 mai 2023



**PRÉFET
DES VOSGES**

*Liberté
Égalité
Fraternité*

Direction départementale
des territoires des Vosges

Ordre du jour

- **Propos introductif de Mme la sous-préfète**
 - Rappel de l'organisation de la Mission Inter-services de l'Eau et de la Nature et dossiers structurants 2021
 - Enjeux du PAOT 2022-2027
- **Présentation du PAOT 2022-2027**
 - Intervention de la DDT
 - Intervention des Agences de l'eau
 - Intervention du Conseil départemental



**PRÉFET
DES VOSGES**

*Liberté
Égalité
Fraternité*

Direction départementale
des territoires des Vosges

Propos introductif de Madame la sous-préfète



**PRÉFET
DES VOSGES**

*Liberté
Égalité
Fraternité*

Direction départementale
des territoires des Vosges

Organisation de la Mission Inter-Services de l'Eau et de la Nature



**PRÉFET
DES VOSGES**

*Liberté
Égalité
Fraternité*

Direction départementale
des territoires des Vosges

Comité de pilotage stratégique

Présidence : Préfet

Composition : Préfecture, DDT, DDETSPP, DREAL, ARS, ONF, OFB, AERM, AERMC, Procureur de la République, Gendarmerie nationale

Bureau

Présidence : Chef de MISEN

(Directeur Départemental des Territoires)

Composition : Préfecture, DDT, DDETSPP, DREAL, ARS, ONF, OFB, AERM, AERMC, Conservateurs de RNN

**Groupe thématique
DCE / SDAGE**
Animation : DDT

Composition :
Préfecture,
DDETSPP, DREAL,
OFB, Agences Eau

**Groupe
thématique
Eau potable**
Animation : ARS

Composition :
Préfecture,
DDETSPP, DDT,
DREAL,
Agences Eau, CD

**Groupe
thématique
Contrôle**
Animation : DDT

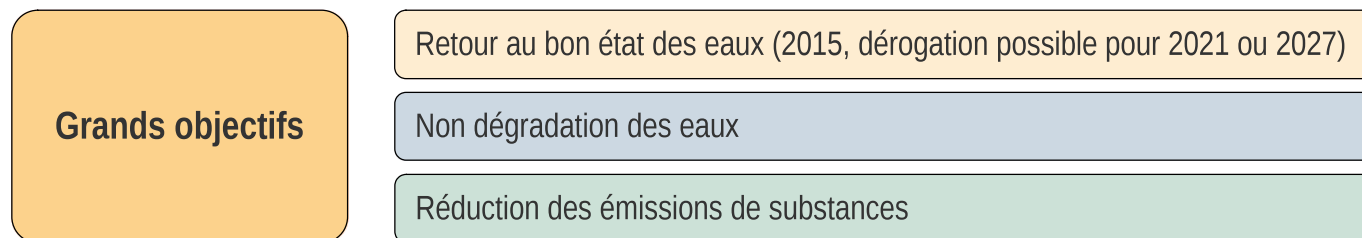
Composition :
Préfecture,
DDETSPP, DREAL,
ONF, OFB,
ARS, RN,
Gendarmerie
nationale

**Groupe
thématique
biodiversité**
Animation : DDT

Composition :
Préfecture,
DREAL, DDT,
ONF, OFB, *autres
participants selon
sujets*

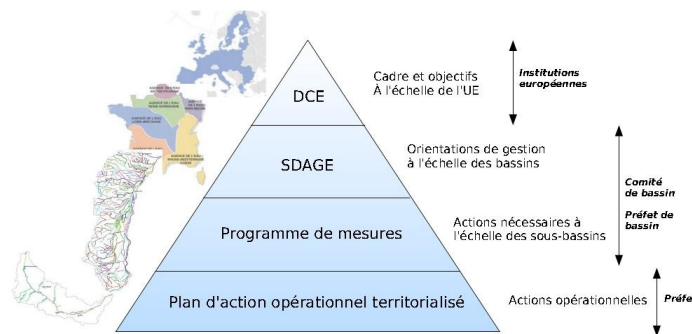
D'où vient-il ?

- La Directive européenne Cadre sur l'Eau (2000)



- Le Schéma Directeur d'Aménagement et de Gestion des Eaux (SDAGE) et le Programme de Mesures (PDM)

- SDAGE : Document de planification à l'échelle du bassin Rhin-Meuse qui fixe les objectifs d'état des différentes masses d'eau
- PDM : Actions nécessaires à l'échelle des sous-bassins versants, appelées « mesures »





**PRÉFET
DES VOSGES**

*Liberté
Égalité
Fraternité*

D'où vient-il ?



PDM
1 par bassin DCE

Définit :

- Des grands types de mesures
- L'ordre de grandeur des coûts
- La masse d'eau et les éléments de qualité visés

➔
+ de précision



PAOT
1 par département

Définit :

- Une liste d'actions précises
- La répartition des rôles (maître d'ouvrage, service pilote de la MISEN, etc.)
- Le calendrier
- Précise la localisation (commune, linéaire...)

**PRIORITÉS
PARTAGÉES**

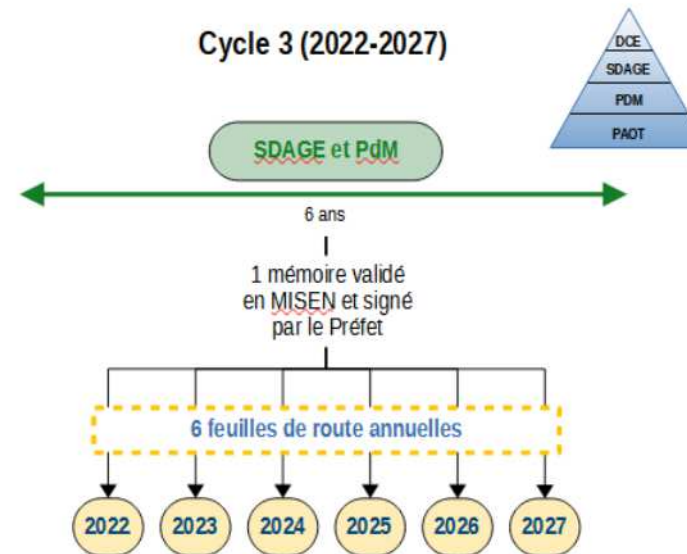
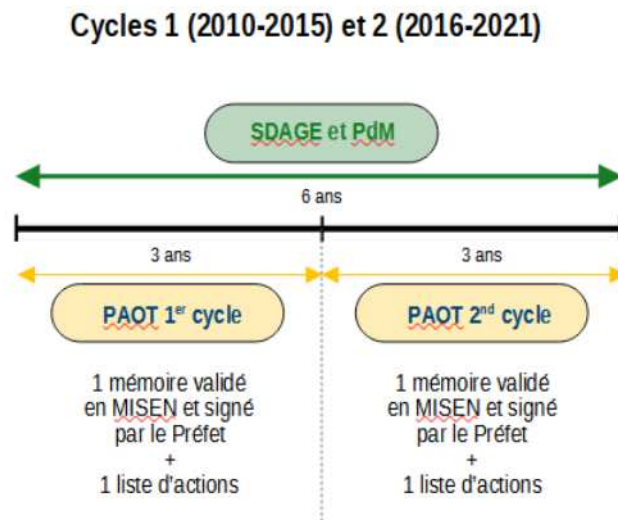
- Prochain cycle 2022-2027 = 3ème et dernier cycle des échéances de la DCE

- Basé sur le dernier état des lieux de la qualité / quantité des eaux (2019)



D'où vient-il ?

DÉCLINAISON DU DERNIER CYCLE DE LA DCE = EXIGENCE ACCRUE DE RÉSULTATS



- Disposer de feuilles de route annuelles équilibrées entre :
 - des actions efficaces et rapides
 - des actions de temps long
- Rester ambitieux car nécessité de décliner toutes les mesures prévues au PDM 2022-2027



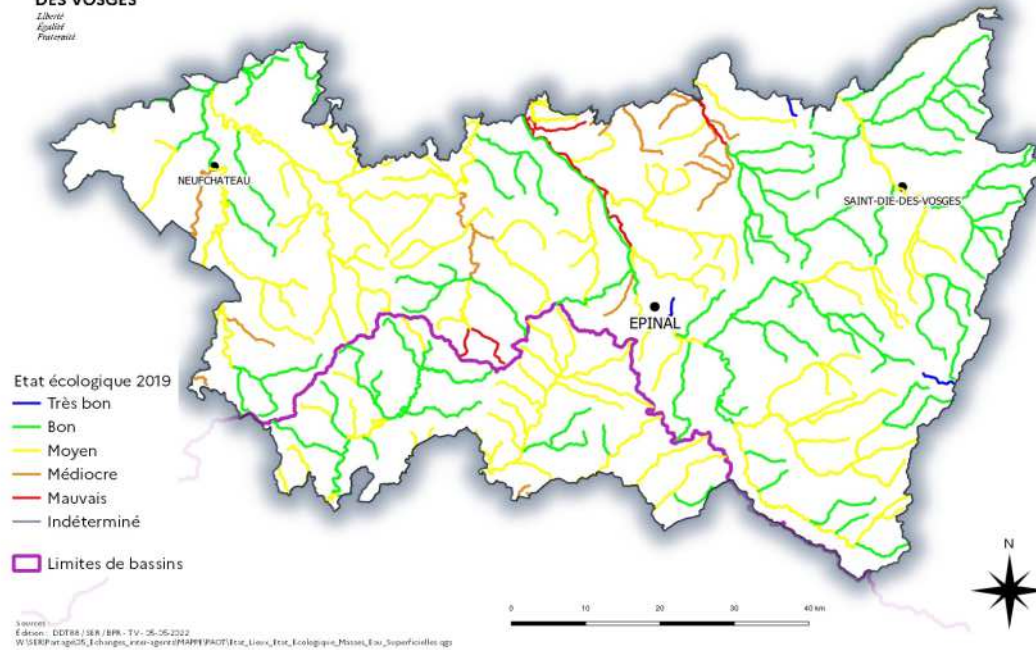
**PRÉFET
DES VOSGES**

*Liberté
Égalité
Fraternité*

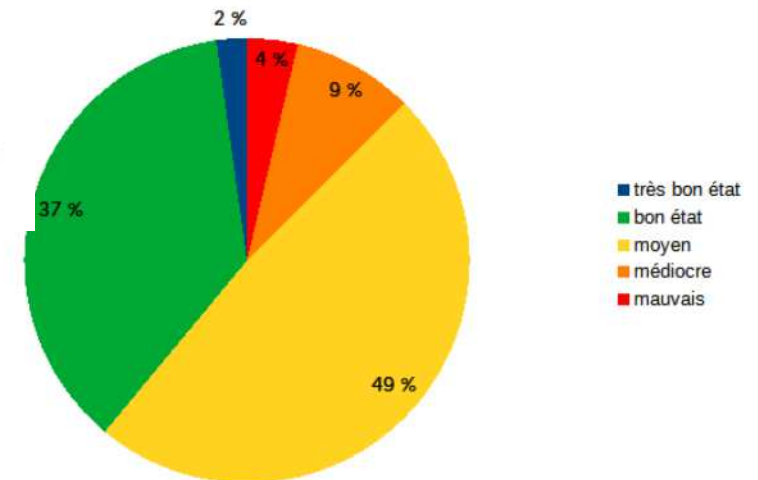
Où en est-on ?



Etat des lieux - Etat écologique
Masses d'eau superficielles



- 39 % des masses d'eau superficielles en très bon état ou un bon état écologique.
- 49 % des masses d'eau en état écologique « moyen »
- 13% des masses d'eau en état écologique médiocre ou mauvais





**PRÉFET
DES VOSGES**

*Liberté
Égalité
Fraternité*

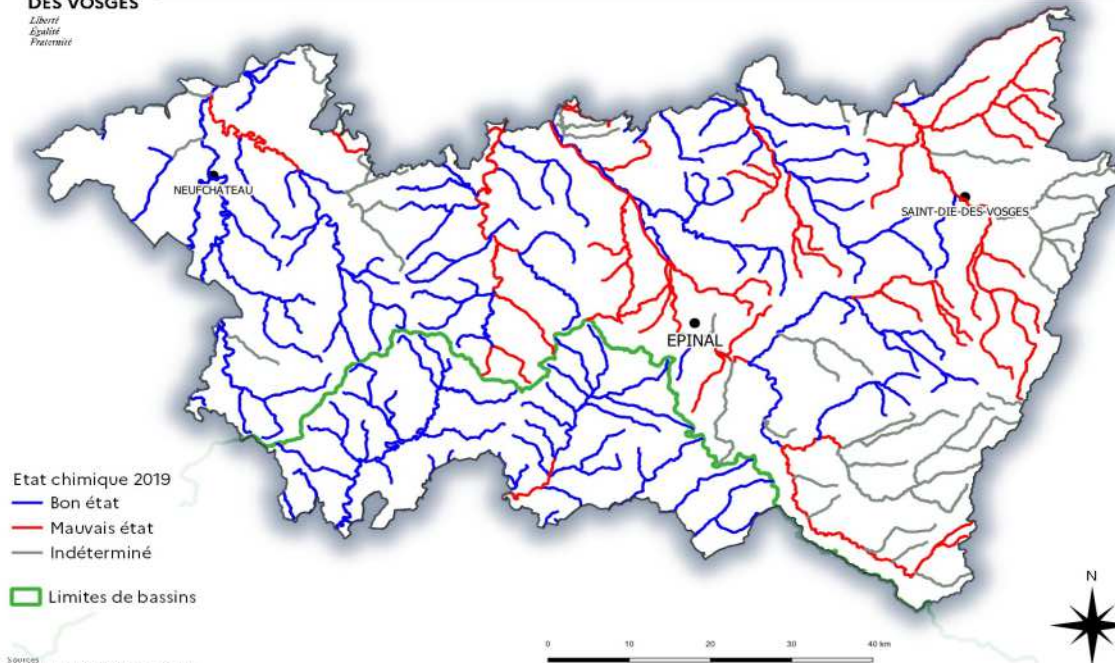
Où en est-on ?



**PRÉFET
DES VOSGES**

*Liberté
Égalité
Fraternité*

Etat des lieux - Etat chimique sans ubiquistes
Masses d'eau superficielles



Sur 136 masses d'eau superficielles :

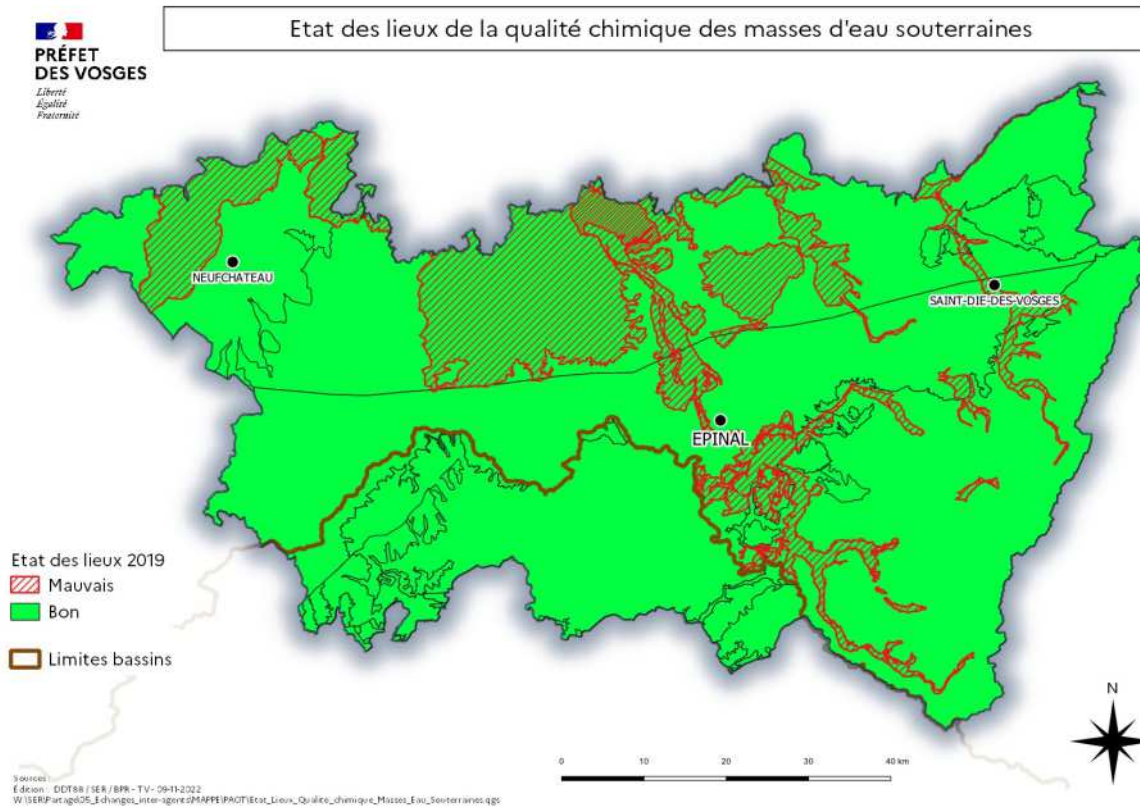
- 75 sont en bon état chimique
- 30 en mauvais état chimique
- 31 sont indéterminées



**PRÉFET
DES VOSGES**

*Liberté
Égalité
Fraternité*

Où en est-on ?



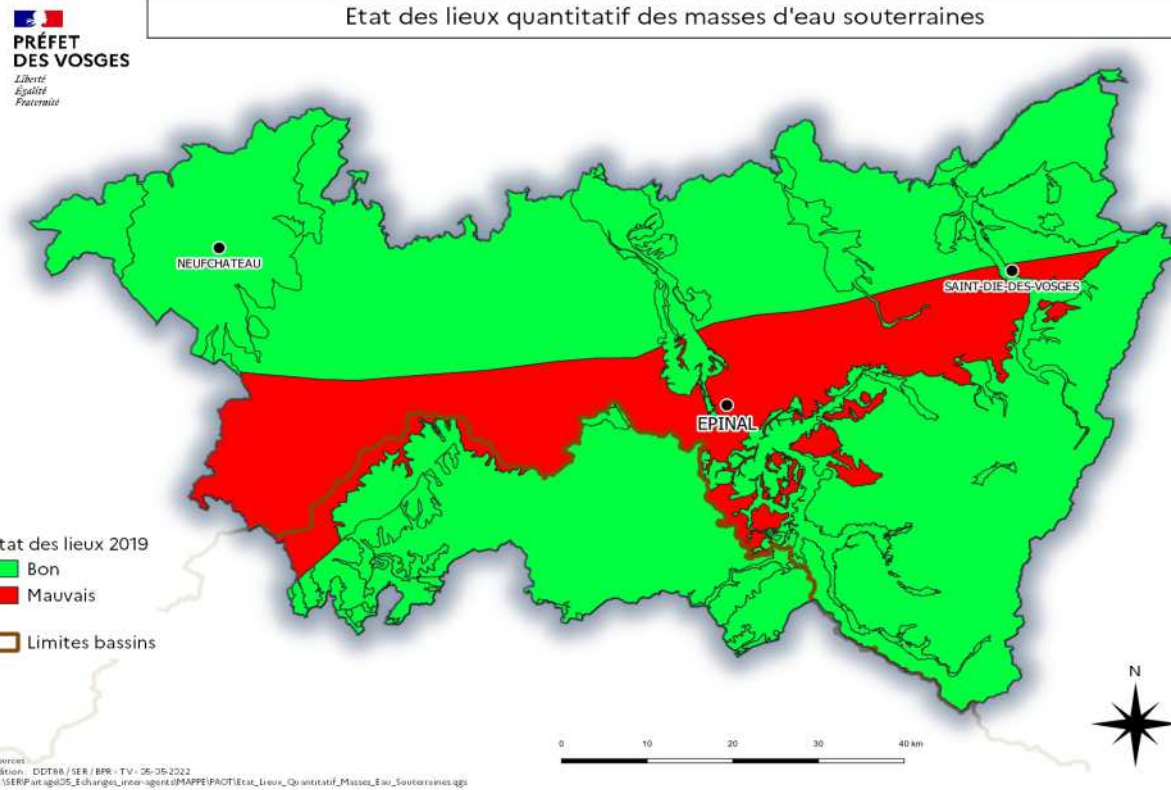
Sur 19 masses d'eau souterraines, 4 masses sont en mauvais état chimique



**PRÉFET
DES VOSGES**

*Liberté
Égalité
Fraternité*

Où en est-on ?



Seule la masse d'eau des Grès du Trias Inférieur au sud de Vittel (FRCG104) est en mauvais état quantitatif.



**PRÉFET
DES VOSGES**

*Liberté
Égalité
Fraternité*

Où va t'on ?

Les ambitions du SDAGE Rhin Meuse 2022-2027

Etat écologique des masses d'eau superficielles : **objectif de 52 % de masses d'eau en bon état écologique** en 2027

Etat chimique des masses d'eaux souterraines : **objectif de 68 % de masses d'eau en bon état** en 2027

Etat quantitatif des masses d'eaux souterraines : **objectif de 100 % des masses en bon état** (nappe des GTI en mauvais état)



**PRÉFET
DES VOSGES**

*Liberté
Égalité
Fraternité*

Une mobilisation à renforcer

Evolution de la qualité des masses d'eau – Bassin
Rhin Meuse

Depuis ces 30 dernières années amélioration
notable de l'état écologique des masses d'eau

2027

Il y a 30 ans
23 %
ME en bon état
écologique

27 %
Entre
2015-2019

33 %
État des lieux sdage
2022-2027

52%
Objectif à atteindre

Dans le département des Vosges :
39 % des masses d'eau en bon état écologique
53 % en bon état chimique (objectif : 68%)



PRÉFET
DES VOSGES

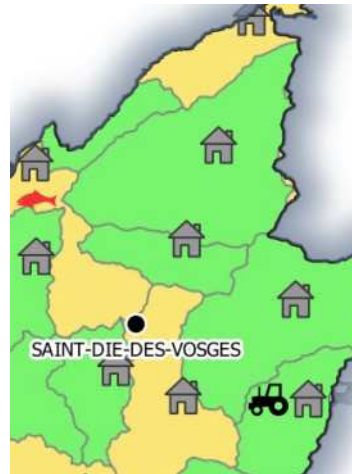
Liberté
Égalité
Fraternité

Le PAOT : du diagnostic à l'action

Diagnostic
Etat des lieux



Pression exercées



Actions dans le PAOT



Milieux
aquatiques

- Hydromorphologie
- Continuité écologique
- Zones humides

Assainissement

- Temps sec
- Temps de pluie
- **Gestion intégrée des eaux pluviales**

Pollutions diffuses
agricoles

- Protection des captages AEP
- Préservation de la ressource à grande échelle

Rejets industriels
et artisanaux

- limiter les rejets toxiques ponctuels
- limiter les rejets toxiques diffus
- économie d'eau

Ressource

- **Gestion quantitative (amélioration rdt réseau, ressource complémentaire, économie d'eau,...)**



**PRÉFET
DES VOSGES**

*Liberté
Égalité
Fraternité*

Le PAOT : typologie des actions

Il définit les priorités pour atteindre le bon état

Milieux
aquatiques

- Hydromorphologie
- Continuité écologique
- Zones humides

Assainissement

- Temps sec
- Temps de pluie
- **Gestion intégrée des eaux pluviales**

Pollutions diffuses
agricoles

- Protection des captages AEP
- Préservation de la ressource à grande échelle

Rejets industriels
et artisanaux

- limiter les rejets toxiques ponctuels
- limiter les rejets toxiques diffus
- économie d'eau

Ressource

- **Gestion quantitative (amélioration rdt réseau, ressource complémentaire, économie d'eau,...)**



Domaine	Maitre d'ouvrage	Commune(s)	Titre de l'action	Nomenclature OSMOSE de l'action	Masse(s) d'eau	Service pilote
Agriculture	PETR Saint-Dié	SAINT-DIE-DES-VOSGES	PSE PETR Saint-Dié	AGR0401	CR279	AE - RHIN-MEUSE
Agriculture		ANOULD	Elaborer un plan d'action AAC - captage FORAGE HAUT DU MONT ANOULD	AGR0503	CR278;CG114	AE - RHIN-MEUSE
Assainissement	CA DE SAINT-DIE-DES-VOSGES	BERRIMOUTIER	Réhabiliter et ou créer un réseau d'assainissement des eaux usées	ASS0301	CR290	DDT - VOSGES

Milieux aquatiques	BAN-SUR-MEURTHE-CLEFCY	Restoration de la continuité écologique _ROE4560	MIA0304	CR277	DDT - VOSGES	CR290	DDT - VOSGES
Milieux aquatiques	ETIVAL-CLAREFONTAINE	Restoration de la continuité écologique _ROE4248 Seuil en rivière	MIA0304	CR294	DDT - VOSGES		
Milieux aquatiques	ETIVAL-CLAREFONTAINE	Restoration de la continuité écologique _ROE8184	MIA0304	CR294	DDT - VOSGES		
Milieux aquatiques	ETIVAL-CLAREFONTAINE	Restoration continuité écologique _ROE102297 Seuil en rivière	MIA0304	CR294	DDT - VOSGES		

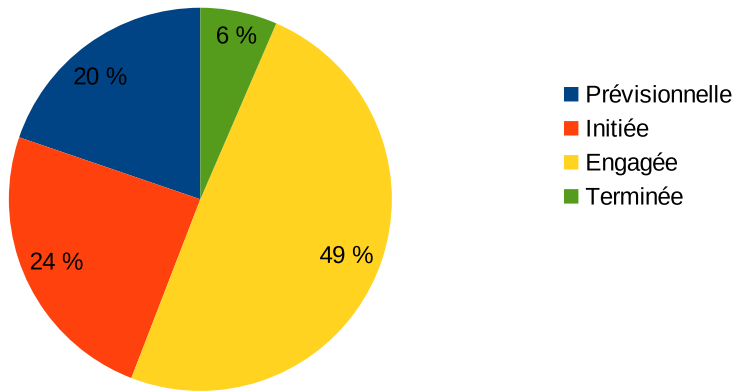


**PRÉFET
DES VOSGES**

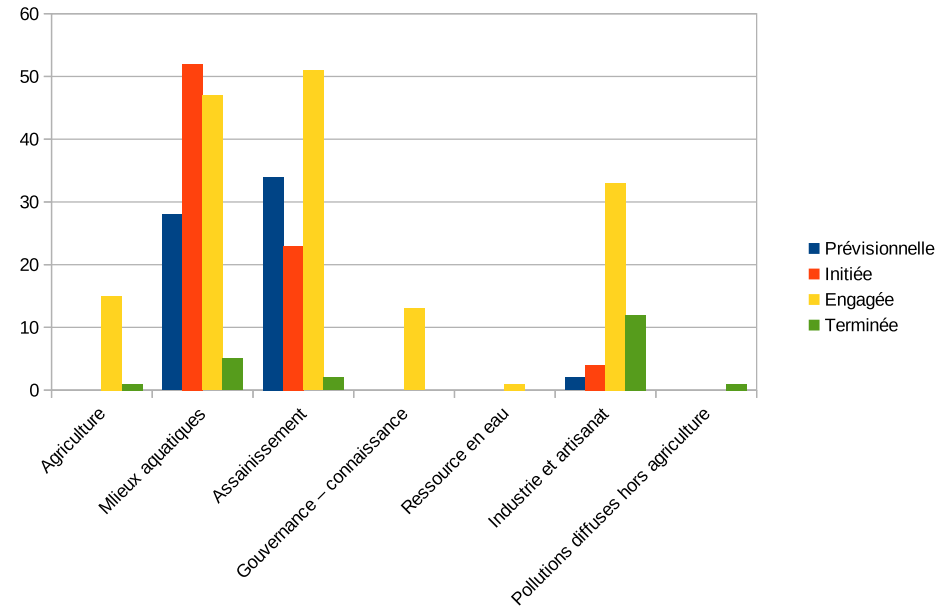
*Liberté
Égalité
Fraternité*

Les actions déjà conduites PAOT 2019 - 2021

Avancement des actions



Avancement des actions par thématiques



* PAOT 2019-2021 engagé dans un contexte particulier : crise sanitaire liée à la COVID qui a rendu difficile la mobilisation des acteurs

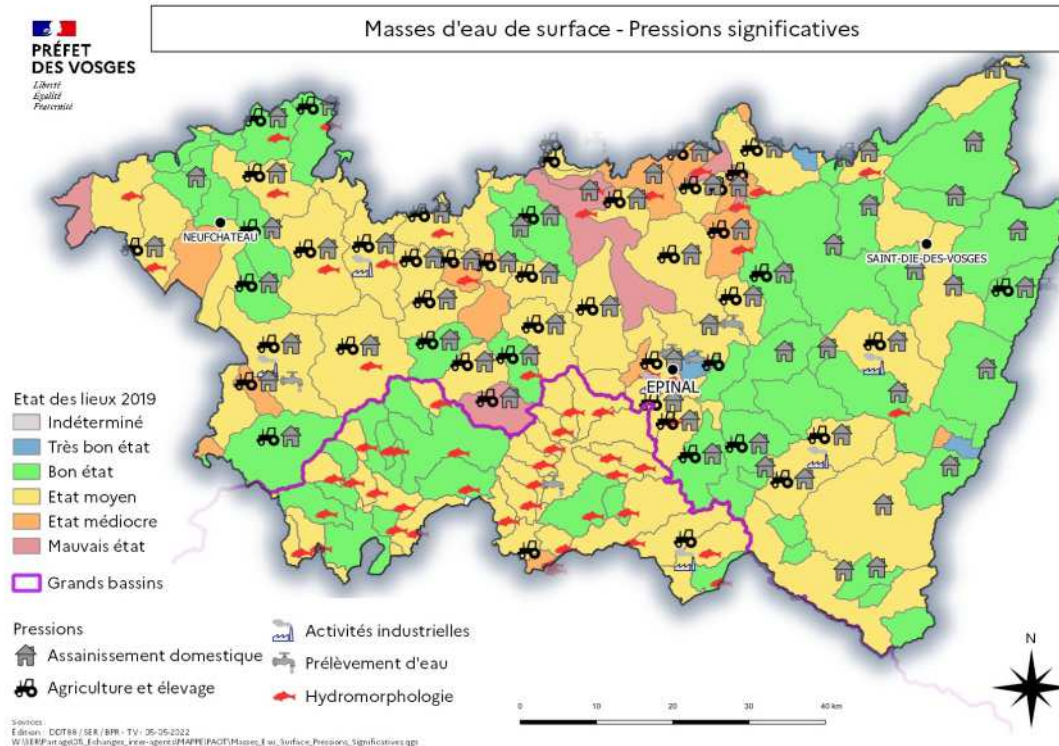
* Des actions « milieux aquatiques » souvent complexes à faire aboutir



**PRÉFET
DES VOSGES**

*Liberté
Égalité
Fraternité*

Les pressions



Pression assainissement encore présente sur quasiment toute la partie Rhin Meuse

Pression de l'agriculture sur les parties ouest et centre du département

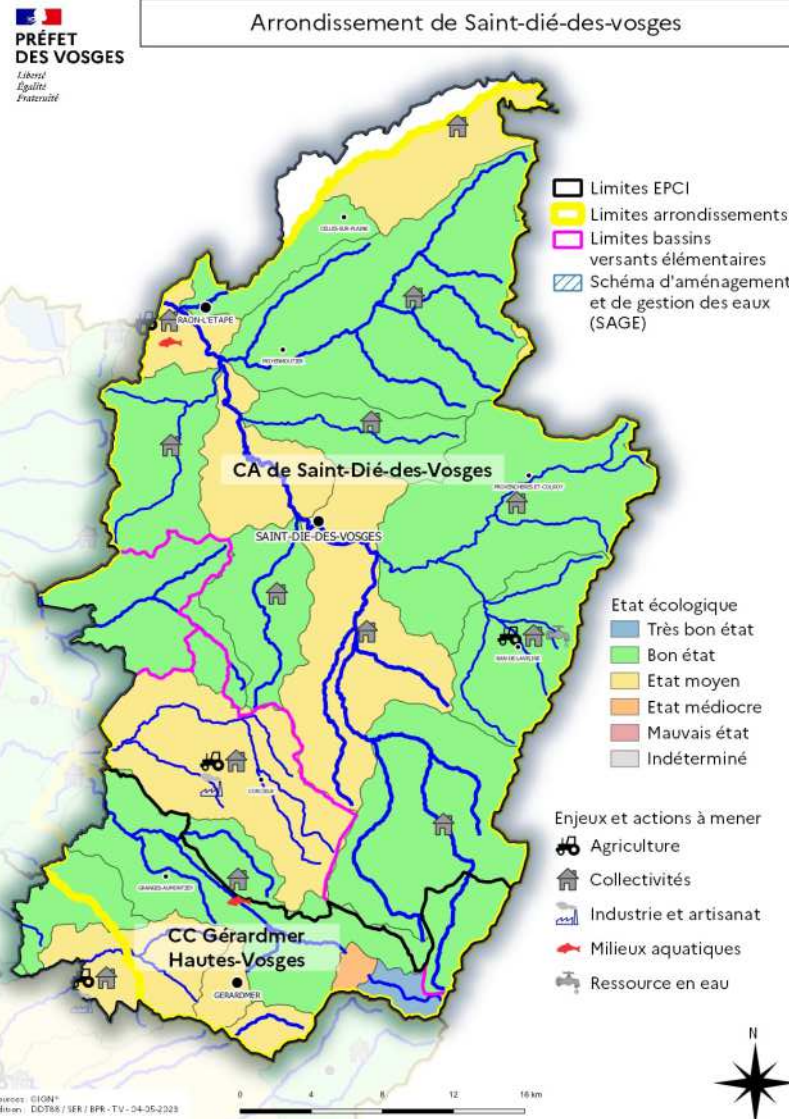
Altération de l'hydromorphologie des cours d'eau présentes sur beaucoup de masses d'eau de la partie Rhône Méditerranée, ainsi que des cours d'eau affluent de la Moselle en limite de département et de la Meuse



**PRÉFET
DES VOSGES**

*Liberté
Égalité
Fraternité*

Les pressions





**PRÉFET
DES VOSGES**

*Liberté
Égalité
Fraternité*



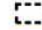

Les captages


**PRÉFET
DES VOSGES**
*Liberté
Égalité
Fraternité*

Arrondissement de Saint-Dié-des-Vosges

CC Bruyères-Vallons des Vosges



-  Commune avec captage dégradé (nombre de captages dégradés)
-  Zones vulnérables aux nitrates
-  Limite d'arrondissement
-  Limite des EPCI



Sources :
Edition : DDT88 / SCTS / BDM / FB - 25-05-2023
X:\30_Departement\88_VOSGES\DONNEES_INTERNES\ENVIRONNEMENT\PAOT\projet_DREAL\enjeux_bptel\presentation_enjeux_epci.qgz

0 5 10 15 20 km





**PRÉFET
DES VOSGES**

*Liberté
Égalité
Fraternité*

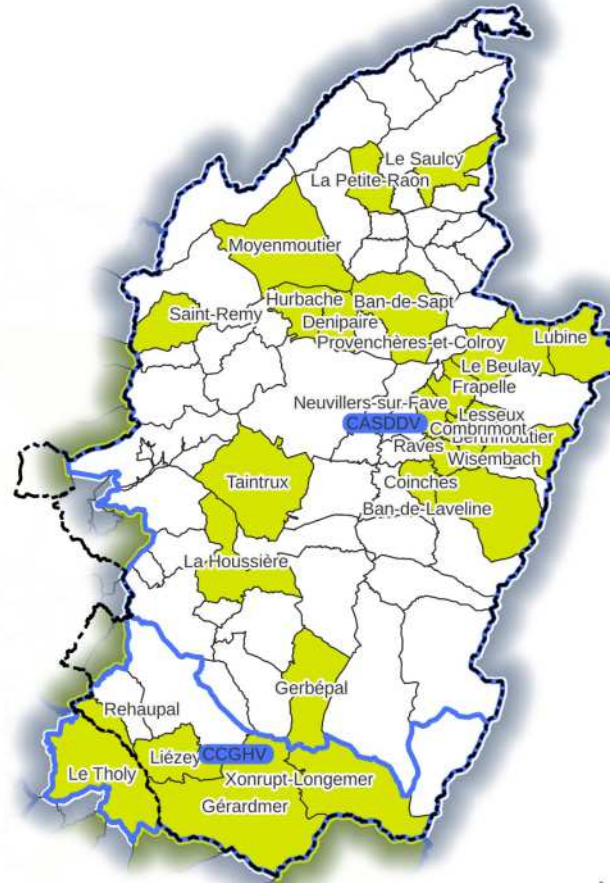
Les communes en tension



**PRÉFET
DES VOSGES**

*Liberté
Égalité
Fraternité*

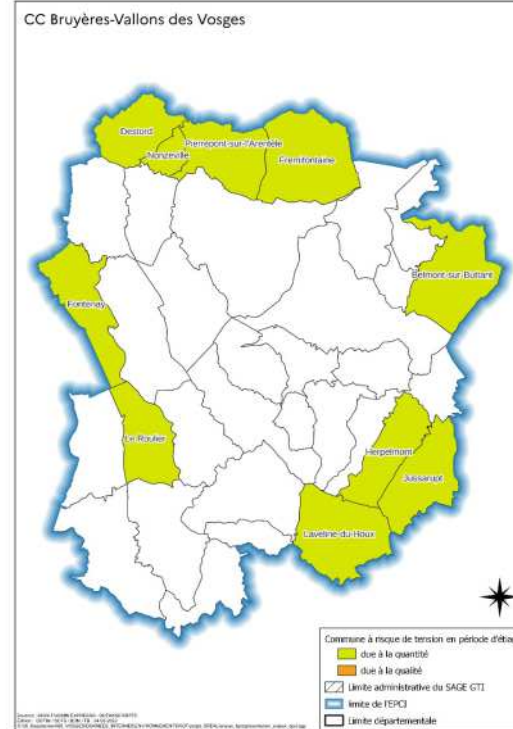
Arrondissement de Saint-Dié-des-Vosges



Commune à risque de tension en période d'étiage:

- due à la quantité
- due à la qualité

- Limite administrative du SAGE GTI
- Limite d'arrondissement
- Limite des EPCI



- Commune à risque de tension en période d'étiage
- due à la quantité
- due à la qualité
- Limite administrative du SAGE GTI
- limite de l'EPCI
- Limite départementale

Sources :
Édition : DDT88 / SCTS / BDM / FB - 25-05-2023
X:\30_Departement\88_VOSGES\DONNEES_INTERNES\ENVIRONNEMENT\PAOT\projet_DREAL\enjeux_bpte\presentation_enjeux_epci.qgz

0 5 10 15 20 km





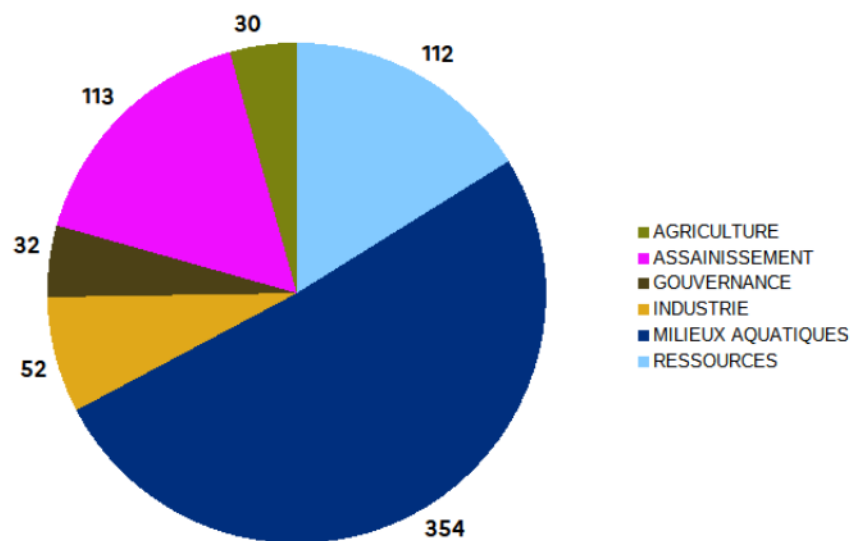
**PRÉFET
DES VOSGES**

*Liberté
Égalité
Fraternité*

Présentation générale

693 actions identifiées

Répartition des actions par thématique



* Nombre d'actions en forte augmentation par rapport au PAOT précédent

* Forte augmentation du nombre d'actions «gestion quantitative de la ressource en eau» pour faire face aux défis liés au changement climatique et à la raréfaction de la ressource en eau

* Stabilisation des actions « assainissement » liée à un bon taux d'équipement des systèmes d'assainissement par les collectivités

* Augmentation des actions « milieux aquatiques liés au plan d'action pour une politique apaisée de restauration de la continuité écologique (163 actions)



Présentation générale

Détail des actions en annexe du PAOT regroupées par territoire d'EPCI, sauf pour les actions industrie-artisanat et gouvernance

Enjeux du territoire : Communauté d'agglomération de Saint-Dié des Vosges

Population 2020 : 76216 hab
superficie : 981 km²
villes principales : Saint-Dié-des-Vosges, Raon-l'Étape, Anould, Moyenmoutier
compétences : eau et assainissement depuis le 01/01/2020



Caractéristiques

Nombre total de masses d'eau de rivière	14
Linéaire total de masses d'eau de rivière (en km)	365
Nombre total de masses d'eau de lacs (tous types)	1
dont fortement modifiées et artificielles	1
Nombre total de masses d'eau souterraine	4

Enjeux et actions à mener

- Limites bassins versants élémentaires
- Schéma d'aménagement et de gestion des eaux (SAGE)

- Etat écologique
- Très bon état
 - Bon état
 - État moyen
 - État médiocre
 - Mauvais état
 - Indéterminé

- Enjeux et actions à mener
- Agriculture
 - Collectivités
 - Industrie et artisanat
 - Milieux aquatiques
 - Ressource en eau



Détail des actions 2022-2027 - CASDDV

Domaine	Nbre de ouvrages	Commune(s)	Titre de l'action	Nomenclature COMUE de l'action	Mass(e) d'eau	Service pilote
Agriculture	PETR Saint-Dié	SAINT-DIÉ-DES-VOSGES	PSE PETR Saint-Dié	AGPD01	CR079	AE - RHINMEUSE
Agriculture		ANOULD	Élaborer un plan d'action AAC - captage FORAGE HAUT DU MONT ANOULD	AGPD03	CR078.0G114	AE - RHINMEUSE
Assainissement	CA DE SAINT-DIÉ-DES-VOSGES	BERTHIMOUTIER	Rehabiliter et/ou créer un réseau d'assainissement des eaux usées	A55001	CR090	DDT - VOSGES
Assainissement	CA DE SAINT-DIÉ-DES-VOSGES	COINCHES	Rehabiliter et/ou créer un réseau d'assainissement des eaux usées	A55001	CR090	DDT - VOSGES
Assainissement	CA DE SAINT-DIÉ-DES-VOSGES	LA CRICHAUX-MINES	Rehabiliter et/ou créer un réseau d'assainissement des eaux usées	A55001	CR091	DDT - VOSGES
Assainissement	CA DE SAINT-DIÉ-DES-VOSGES	LUSSE	Rehabiliter et/ou créer un réseau d'assainissement des eaux usées	A55001	CR090	DDT - VOSGES
Assainissement	CA DE SAINT-DIÉ-DES-VOSGES	PAINET-GRANDRUPT	Rehabiliter et/ou créer un réseau d'assainissement des eaux usées	A55001	CR090	DDT - VOSGES
Assainissement	CA DE SAINT-DIÉ-DES-VOSGES	RAUCS	Rehabiliter et/ou créer un réseau d'assainissement des eaux usées	A55001	CR090	DDT - VOSGES
Assainissement	CA DE SAINT-DIÉ-DES-VOSGES	REMONDIX	Rehabiliter et/ou créer un réseau d'assainissement des eaux usées	A55001	CR090	DDT - VOSGES
Assainissement	CA DE SAINT-DIÉ-DES-VOSGES	WEIMBACH	Rehabiliter et/ou créer un réseau d'assainissement des eaux usées	A55001	CR091	DDT - VOSGES
Assainissement	CA DE SAINT-DIÉ-DES-VOSGES	BERTHIMOUTIER	Reconstituer ou créer une nouvelle STEP	A55041	CR090	DDT - VOSGES
Assainissement	CA DE SAINT-DIÉ-DES-VOSGES	COINCHES	Reconstituer ou créer une nouvelle STEP	A55041	CR090	DDT - VOSGES
Assainissement	CA DE SAINT-DIÉ-DES-VOSGES	LA CRICHAUX-MINES	Reconstituer ou créer une nouvelle STEP	A55041	CR091	DDT - VOSGES
Assainissement	CA DE SAINT-DIÉ-DES-VOSGES	LUSSE	Reconstituer ou créer une nouvelle STEP	A55041	CR090	DDT - VOSGES
Assainissement	CA DE SAINT-DIÉ-DES-VOSGES	PAINET-GRANDRUPT	Reconstituer ou créer une nouvelle STEP	A55041	CR090	DDT - VOSGES



**PRÉFET
DES VOSGES**

*Liberté
Égalité
Fraternité*

Les actions sur le territoire

	Agriculture	Milieux aquatiques	Assainissement	Ressource en eau	Industrie	Total
CA de Saint Dié des Vosges	2	56	20	18	2	98
CC Bruyères Vallon des Vosges	0	15	2	5	1	23
CC Gérardmer Haute Vosges	0	11	3	3	0	17
Industriels	0	0	0	11	23	34
Total par domaine	2	82	25	37	26	172



Arrondissement de Saint-Dié-des-Vosges

--- Limite d'arrondissement
- - - Limite des EPCI



Source :
Géonum - IGN - SICTD/BDP/FR - 24/05/2013
K:\D:_donnees\GIS\VOSGES\GEOGRAPHIE\SIG\PROJETS\GISE\DATA\GISE_FIGT_Vosges\donnees.gis



**PRÉFET
DES VOSGES**

*Liberté
Égalité
Fraternité*

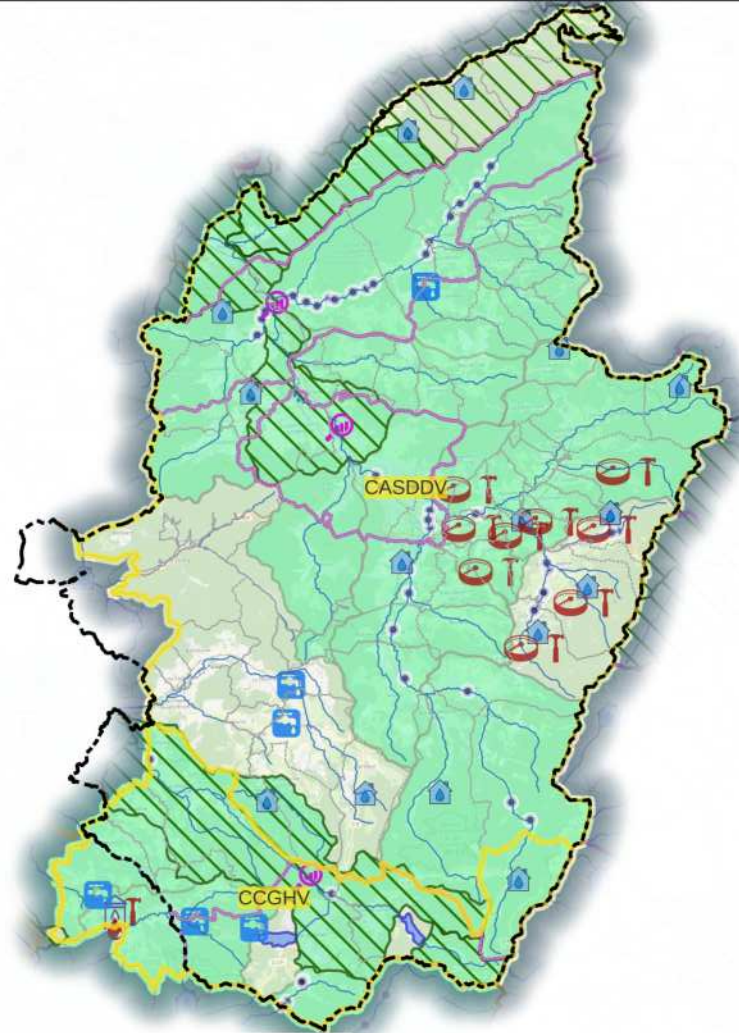
Les actions du territoire



**PRÉFET
DES VOSGES**

*Liberté
Égalité
Fraternité*

Arrondissement de Saint-Dié-des-Vosges



Légende des actions PAOT

MILIEUX AQUATIQUES

- Renaturation et restauration des cours d'eau (bassin versant spécifique)
- Actions sur les obstacles à l'écoulement pour rétablir la continuité des cours d'eau (localisation ROE)
- Réduction de l'impact d'un plan d'eau sur une autre masse d'eau bassin versant spécifique
- Réhabilitation écologique des plans d'eau masse d'eau plan d'eau
- Gestion des zones humides bassin versant spécifique
- Equilibre sédimentaire et profil en long des cours d'eau (point central de la masse d'eau rivière)
- masse d'eau rivière

BESSOURCES

- Economie eau (Particuliers et collectivités) (localisation commune)
- Ressource complémentaire (localisation commune)
- Economie eau (Industries et artisanat) (localisation AGOT ou commune)
- Economie eau (Agriculture)
- point central de la masse d'eau rivière
- masse d'eau rivière

ASSAINISSEMENT

- Etudes globales ou schémas directeurs en assainissement (localisation commune)
- Gestion des eaux pluviales (localisation commune prioritaire)
- Actions de réhabilitation ou de création d'un réseau d'assainissement (localisation commune)
- Actions de reconstruction ou de création de STEU (localisation commune)
- Equipped d'une STEU (localisation STEU)
- Assainissement non collectif (localisation commune)
- Stockage de boues de STEU (localisation STEU)

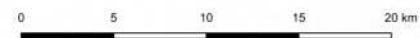
POLLUTIONS DIFFUSES TOXIQUES

- localisation STEU
- enveloppe des communes concernées par la STEU

LIMITES ADMINISTRATIVES

- limite des EPCI
- Limite de bassin RH / RNC
- limite du département
- communes > 1000 hab

--- Limite d'arrondissement
— Limite des EPCI

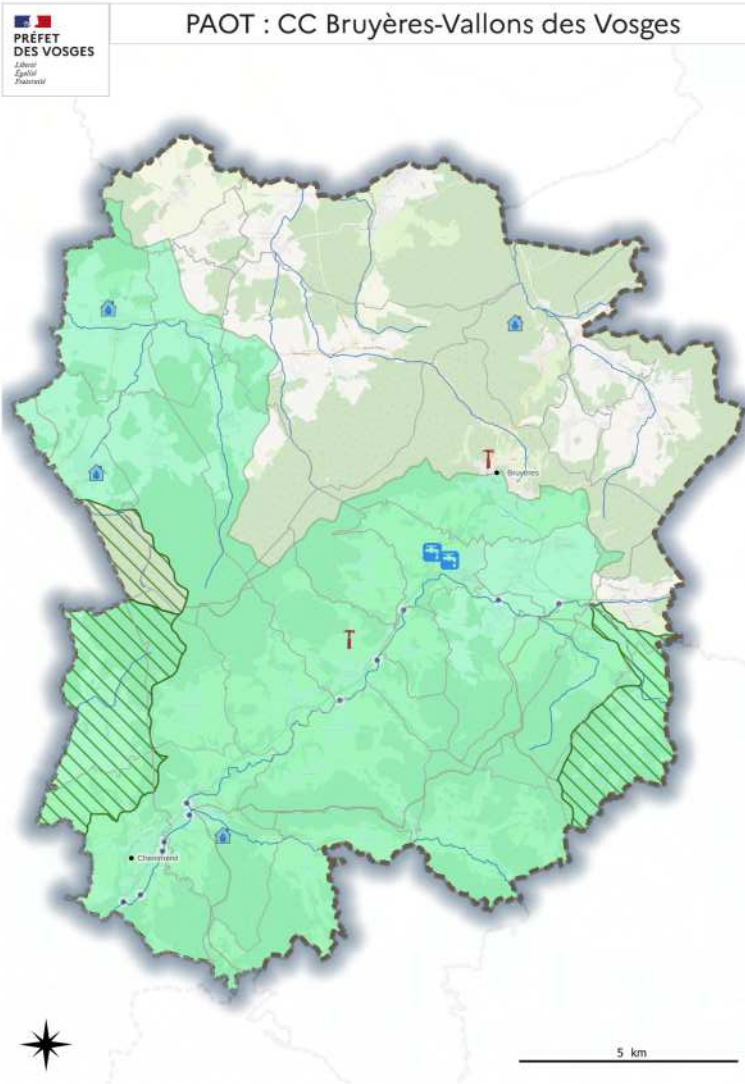




**PRÉFET
DES VOSGES**

*Liberté
Égalité
Fraternité*

Les actions du territoire



Légende des actions PAOT

- MILIEUX AQUATIQUES**
- Renaturation et restauration des cours d'eau (bassin versant spécifique)
 - Actions sur les obstacles à l'écoulement pour rétablir la continuité des cours d'eau (localisation RDE)
 - Réduction de l'impact d'un plan d'eau sur une autre masse d'eau bassin versant spécifique
 - Réhabilitation écologique des plans d'eau masse d'eau plan d'eau
 - Gestion des zones humides bassin versant spécifique
- Equilibre sédimentaire et profil en long des cours d'eau**
- point central de la masse d'eau rivière
 - masse d'eau rivière
- RESSOURCES**
- Economie eau (Particuliers et collectivités) (localisation commune)
 - Ressource complémentaire (localisation commune)
 - Economie eau (Industries et artisanat) (localisation AOCOT ou commune)
 - Economie eau (Agriculture)**
 - point central de la masse d'eau rivière
 - masse d'eau rivière
- ASSAINISSEMENT**
- Etudes globales ou schémas directeurs en assainissement (localisation commune)
 - Gestion des eaux pluviales (localisation commune principale)
 - Actions de réhabilitation ou de création d'un réseau d'assainissement (localisation commune)
 - Actions de reconstruction ou de création de STEU (localisation commune)
 - Equippement d'une STEU (localisation STEU)
 - Assainissement non collectif (localisation commune)
 - Stockage de boues de STEU (localisation STEU)
- POLLUTIONS DIFFUSES TOXIQUES**
- localisation STEU
 - enveloppe des communes concernées par la STEU
- LIMITES ADMINISTRATIVES**
- limite des epci
 - Limite de bassin RPI / RPIIC
 - limite du département
 - communes > 1000 hab



**PRÉFET
DES VOSGES**

*Liberté
Égalité
Fraternité*

Direction départementale
des territoires des Vosges

Thématique Milieux Aquatiques



**Restauration de la continuité écologique,
Renaturation des cours d'eau,
Préservation des zones humides,
Gestion intégrée des eaux pluviales,
Plan de gestion des lacs et plans d'eau...**





**PRÉFET
DES VOSGES**

*Liberté
Égalité
Fraternité*

Direction départementale
des territoires des Vosges

Exemples d'actions inscrites au PAOT





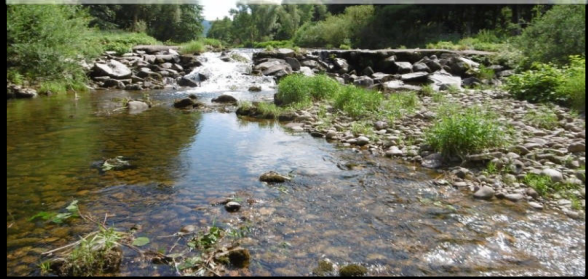
**PRÉFET
DES VOSGES**

*Liberté
Égalité
Fraternité*

Direction départementale
des territoires des Vosges

Exemples de travaux de restauration sur la Moselotte et ses affluents (CC Hautes Vosges)

Rétablissement de la continuité écologique par effacement d'ouvrage sur la Moselotte à Vagney



Requalification de berge sur le Bouchot à Rochesson



Renaturation du Naufaing sur la Place de la Libération à Vagney



Constat : une amélioration des milieux aquatiques en plus du respect de la DCE

Le suivi : volet biologie / macroinvertébrés

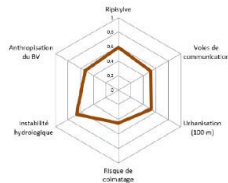


Comparaison sur la station à l'amont de l'ouvrage MT08 (MOT4)
 (attention méthode de pêche diffère avant/après travaux)



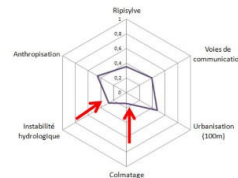
IBGN-équivalent	Groupe Indicateurs retenus	
	Classe de richesse retenue	2 (sur 9) Baumé
Note indiciaire /20	0 (sur 14) 19 faucos	
EQR Indice de Shannon	0,0228	
EQR ASPT	0,0525	
EQR Polyvalence	0,0456	
EQR Oxygénation	0,1138	
EQR Richesse taxonomique	0,1543	
EQR Indice I2M2	0,3012	
Etat écologique (typologie P1)	Moyen	

Probabilités de pressions relatives à l'hydromorphologie



IBGN-équivalent	Groupe Indicateurs retenus	
	Classe de richesse retenue	9 (sur 9) Chloroperléridae
Note indiciaire /20	8 (sur 14) 27 faucos	
EQR Indice de Shannon	0,4531	
EQR ASPT	0,3013	
EQR Polyvalence	0,5131	
EQR Oxygénation	0,9701	
EQR Richesse taxonomique	0,5556	
EQR Indice I2M2	0,6767	
Etat écologique (typologie P1)	Très bon	

Probabilités de pressions relatives à l'hydromorphologie

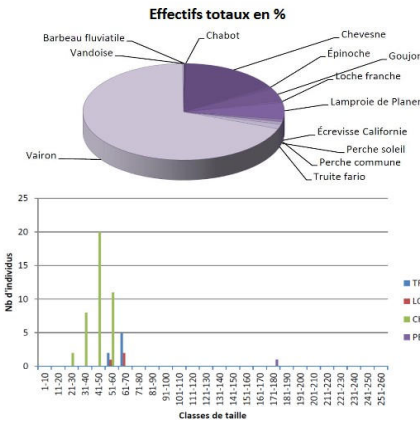


Le suivi : volet biologie - poissons

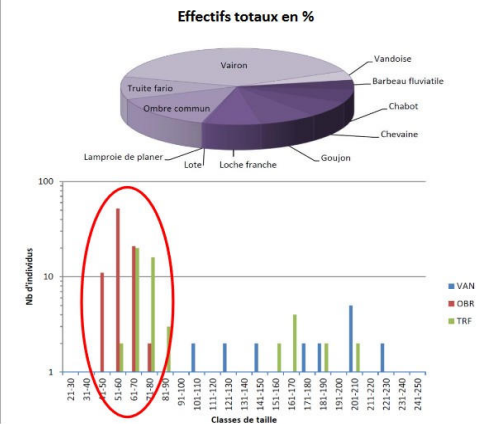


Comparaison sur la station à l'amont de l'ouvrage MT08 (MOT4)
 (attention méthode de pêche diffère avant/après travaux)

Avant travaux / juillet 2016 / pêche par points



Après travaux / juin 2017 / pêche complète



Suivi de l'évolution de la qualité hydromorphologique et physico-chimique sur la Moselotte dans le cadre du réseau national des sites de démonstration (OFB) :

- Evolution de l'état écologique de Moyen à Très bon en seulement deux ans,
- Evolution des cortèges piscicoles vers des peuplements à dominance salmonicole caractéristiques des 1^{ères} catégories piscicoles,
- Rétablissement de plusieurs hectares de frayères favorables aux Truites fario, Ombres communs, Vandoises...,
- Rétablissement de la continuité écologique (23 ouvrages effacés) et reconnexion de la Moselotte avec ses réservoirs biologiques ,
- Amélioration significative de la qualité de l'eau,



**PRÉFET
DES VOSGES**

*Liberté
Égalité
Fraternité*

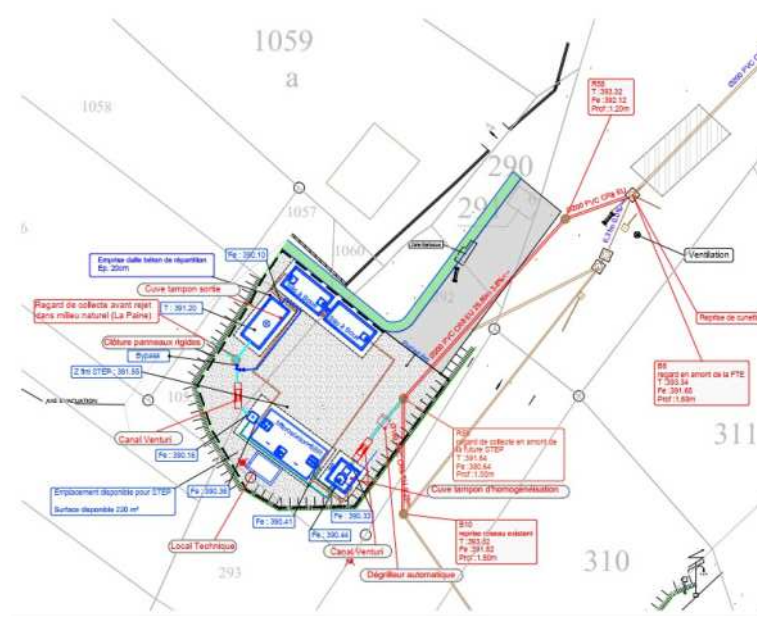
Direction départementale
des territoires des Vosges

Assainissement collectif

Projets terminés



Projet à ALLARMONT (Bureau d'étude : BEREST)
Premier système collectif de traitement des eaux
usées
350 Equivalents-habitants
En fonctionnement



Projet à LUVIGNY (Bureau d'étude : EVI)
Réhabilitation du système collectif de
traitement des eaux usées
250 Equivalents-habitants
En fonctionnement



**PRÉFET
DES VOSGES**

*Liberté
Égalité
Fraternité*

Direction départementale
des territoires des Vosges

Accompagnement par l'Agence de l'Eau Rhin-Meuse



**RÉPUBLIQUE
FRANÇAISE**

*Liberté
Égalité
Fraternité*



**AGENCE
DE L'EAU
RHIN•MEUSE**



**PRÉFET
DES VOSGES**

*Liberté
Égalité
Fraternité*

- Des aides fléchées en priorité sur les actions inscrites au PAOT dans le 11ème programme d'intervention révisé
- Certaines aides plus attractives grâce au plan sécheresse et par anticipation du plan EAU du gouvernement (taux d'aide majorés, plafonnement supprimés ...)



**PRÉFET
DES VOSGES**

*Liberté
Égalité
Fraternité*

- Des aides isolées pour des projets ponctuels
- Des aides intégrées dans un contrat de territoire EAU & CLIMAT pour une approche pluriannuelle et multithématique



**RÉPUBLIQUE
FRANÇAISE**

*Liberté
Égalité
Fraternité*



**AGENCE
DE L'EAU
RHIN•MEUSE**



**PRÉFET
DES VOSGES**

*Liberté
Égalité
Fraternité*

Nature des prestations aidées :

- aides aux études préalables
- aides aux travaux
- aides à l'animation
- aides spécifiques (MAEC, PSE...)



**RÉPUBLIQUE
FRANÇAISE**

*Liberté
Égalité
Fraternité*



**AGENCE
DE L'EAU
RHIN•MEUSE**



**PRÉFET
DES VOSGES**

*Liberté
Égalité
Fraternité*

Thématiques principales aidées :

- assainissement de temps sec et de TP
- gestion intégrée des eaux pluviales
- lutte contre les pollutions toxiques
- lutte contre les pollutions agricoles
- renaturation des milieux naturels
- sobriété des prélèvements
- lutte contre les fuites
- sécurisation de l'AEP



**RÉPUBLIQUE
FRANÇAISE**

*Liberté
Égalité
Fraternité*



**AGENCE
DE L'EAU
RHIN•MEUSE**



**PRÉFET
DES VOSGES**

*Liberté
Égalité
Fraternité*

Des chargés d'intervention spécialisés :

- eau dans la ville (ASS/AEP) : **Cécile JOURJON**
- milieux naturels :
 - Maud THISS** pour le bassin de la Meurthe
 - Thierry JACQUIN** pour le bassin de la Moselle
- biodiversité TVB : **Pierre-Olivier LAUSECKER**
- captages dégradés : **Clémentine FROGNEUX**



**PRÉFET
DES VOSGES**

*Liberté
Égalité
Fraternité*

Direction départementale
des territoires des Vosges

Conclusion

Questions diverses

Merci de votre attention