

PREFET DES VOSGES
DIRECTION DEPARTEMENTALE DES TERRITOIRES
SER - BPR - Mission BRUIT

Carte de Bruit Stratégique 2012

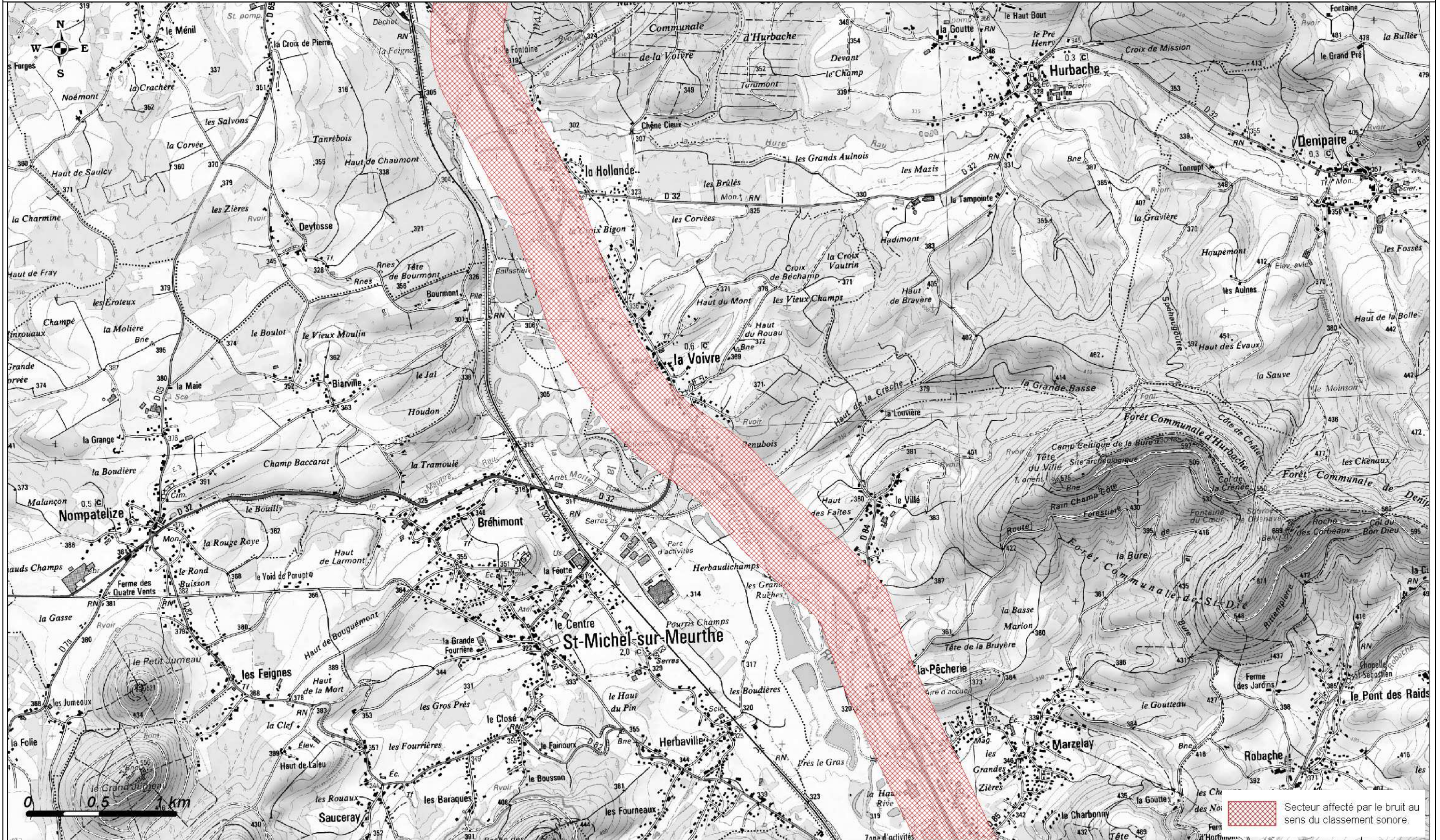
Carte de type B

Secteurs affectés par le bruit selon l'arrêté de classement des voies routières en vigueur

Copyright : scan25@IGN 2010

CETE de l'Est

Laboratoire des
Ponts et Chaussées
de Strasbourg
Groupe Acoustique



PREFET DES VOSGES
 DIRECTION DEPARTEMENTALE DES TERRITOIRES
 SER - BPR - Mission BRUIT

Carte de Bruit Stratégique 2012

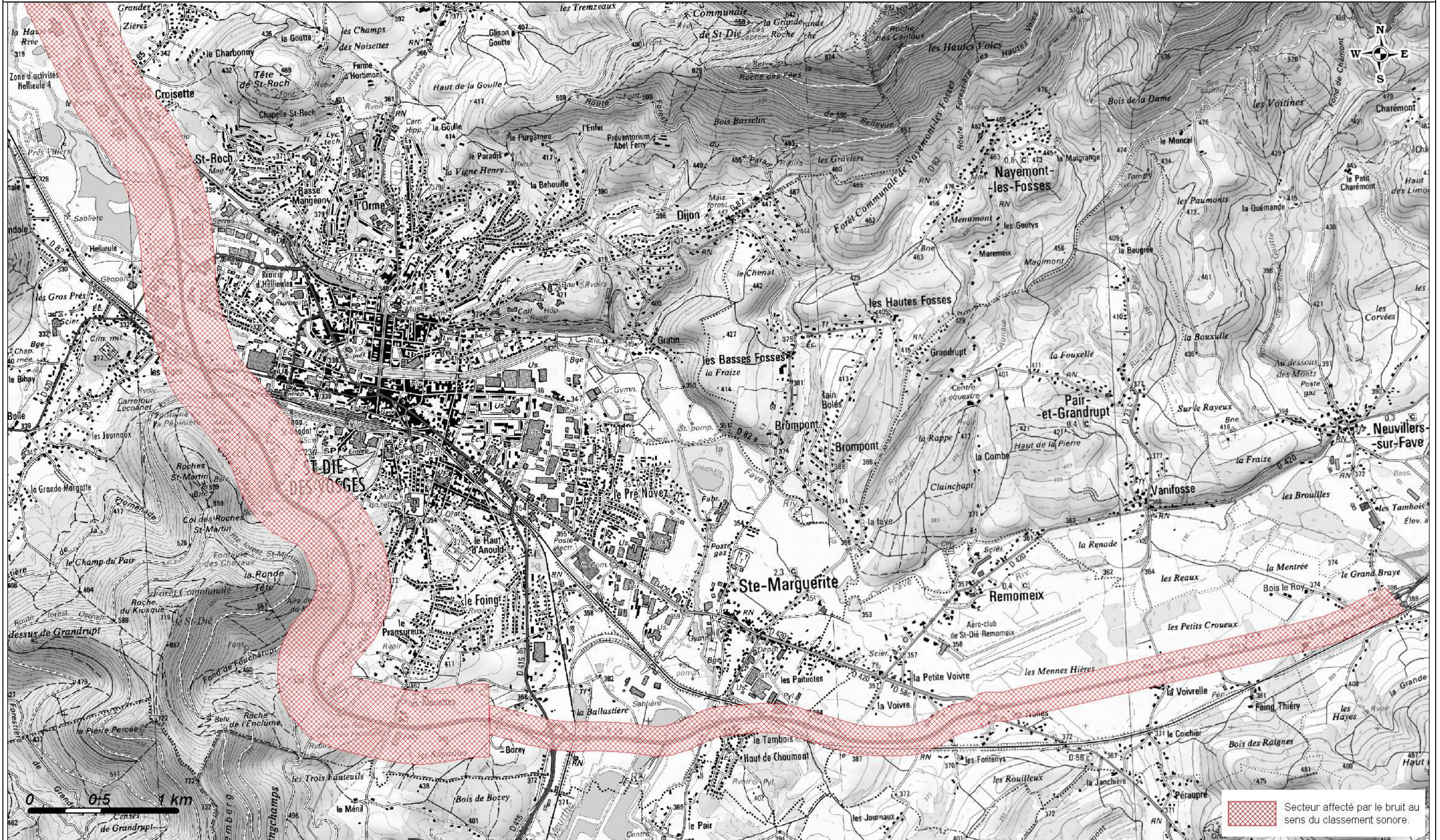
Carte de type B

Secteurs affectés par le bruit selon l'arrêté de classement des voies routières en vigueur

Copyright : scan25@IGN 2010

CETE de l'Est

Laboratoire des
 Ponts et Chaussées
 de Strasbourg
 Groupe Acoustique



Carte de Bruit Stratégique 2012

Carte de type B

Secteurs affectés par le bruit selon l'arrêté de classement des voies routières en vigueur

Copyright : scan25@IGN 2010



PREFET DES VOSGES
DIRECTION DEPARTEMENTALE DES TERRITOIRES
SER - BPR - Mission BRUIT

CETE de l'Est

Laboratoire des
Ponts et Chaussées
de Strasbourg
Groupe Acoustique